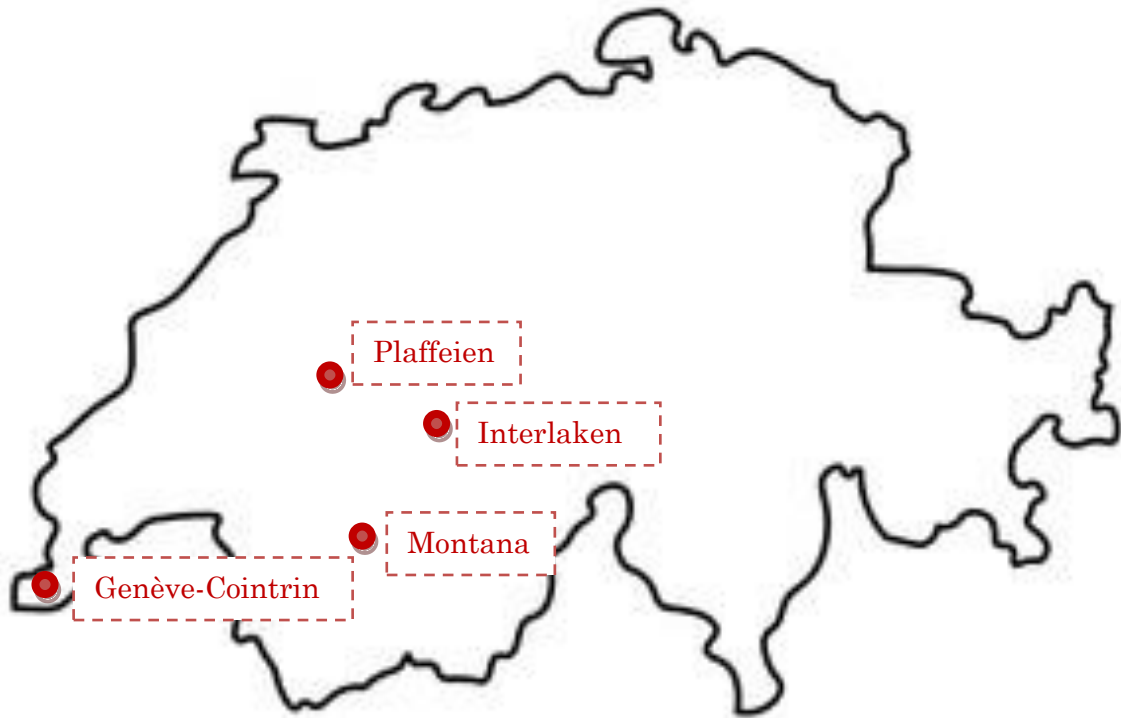




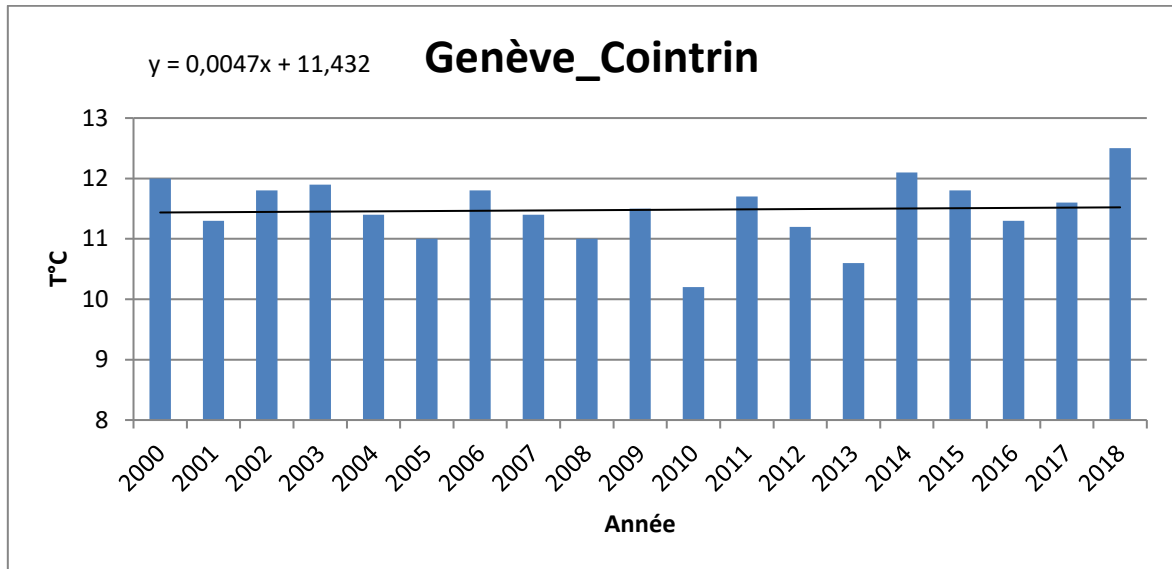
**Températures moyennes annuelles pour 4 stations en Suisse /
Annual mean temperatures for 4 stations in Switzerland**

Répartition des stations :



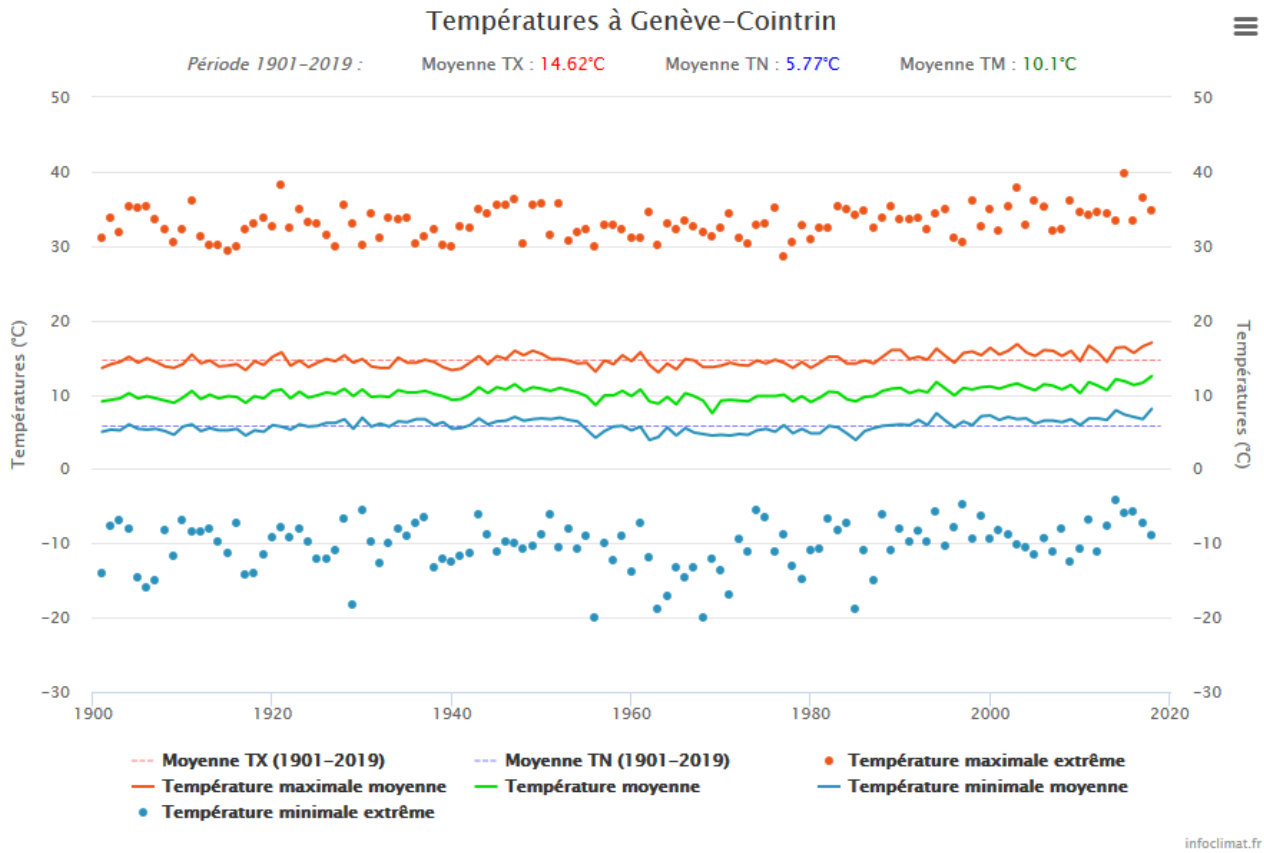
Mis à jour par Zoé Louyot en janvier 2019

1. Genève_Cointrin

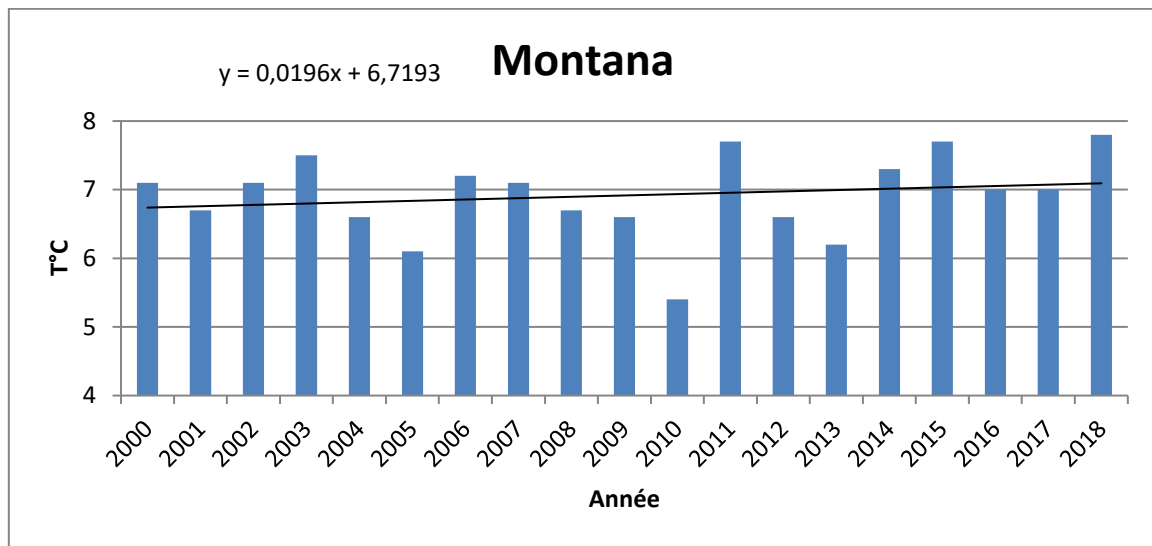


La droite de tendance a une pente de 0.0047, ce qui correspond à un accroissement moyen de 0,5°C en 100 ans.

Ci-dessous l'historique des températures relevées (source InfoClimat) :

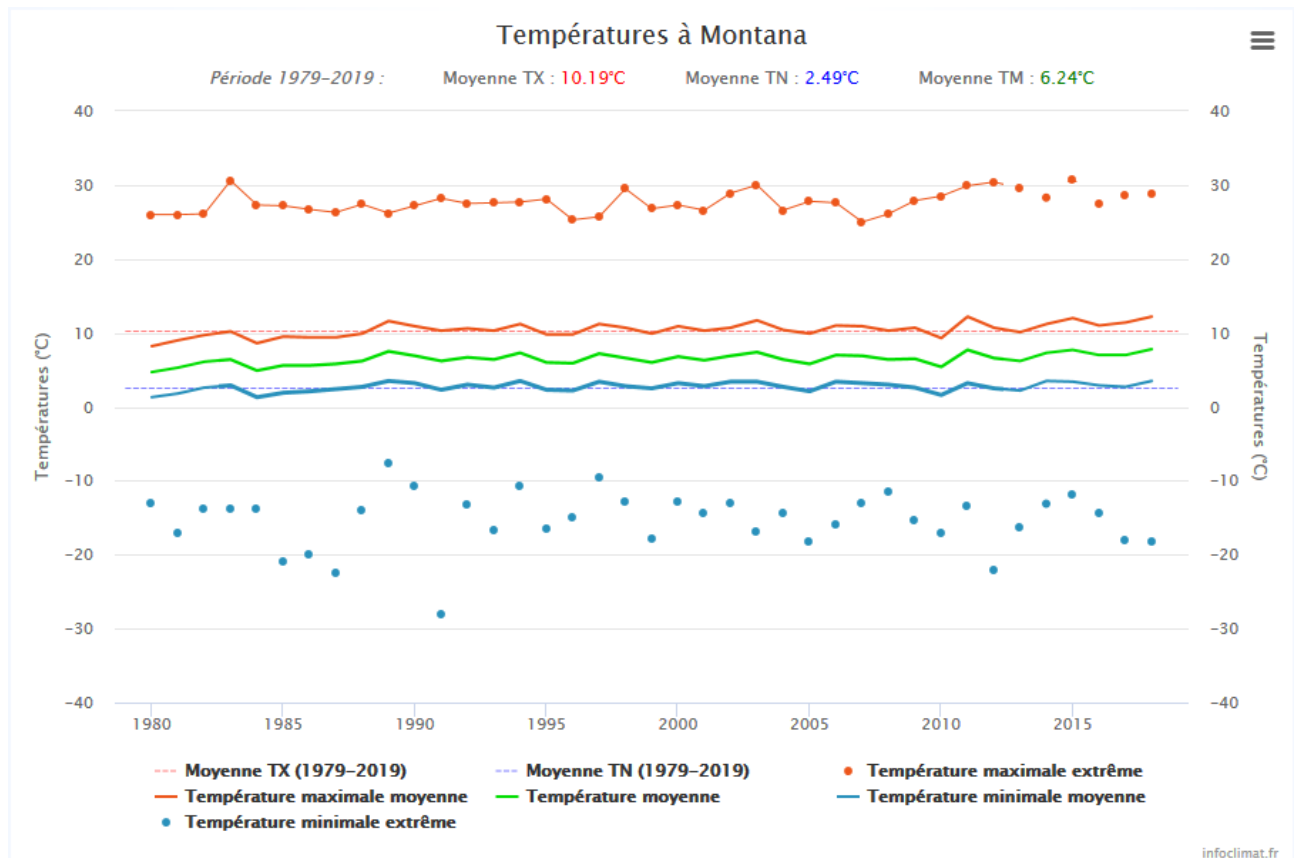


2. Montana

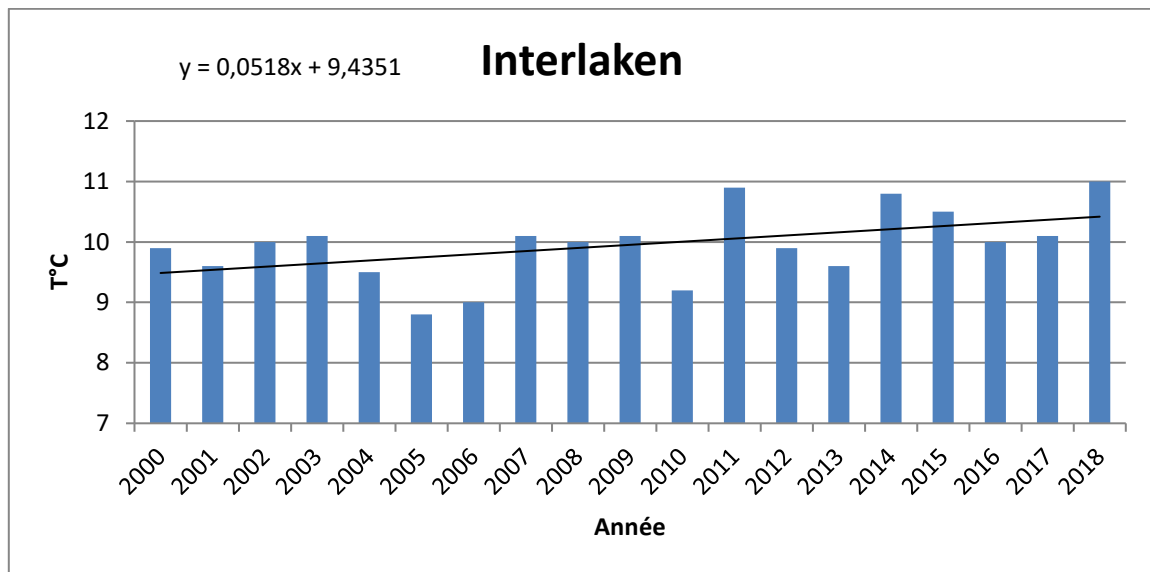


La droite de tendance a une pente de 0.0196, ce qui correspond à un accroissement moyen de 2,0°C en 100 ans.

Ci-dessous l'historique des températures relevées (source InfoClimat) :

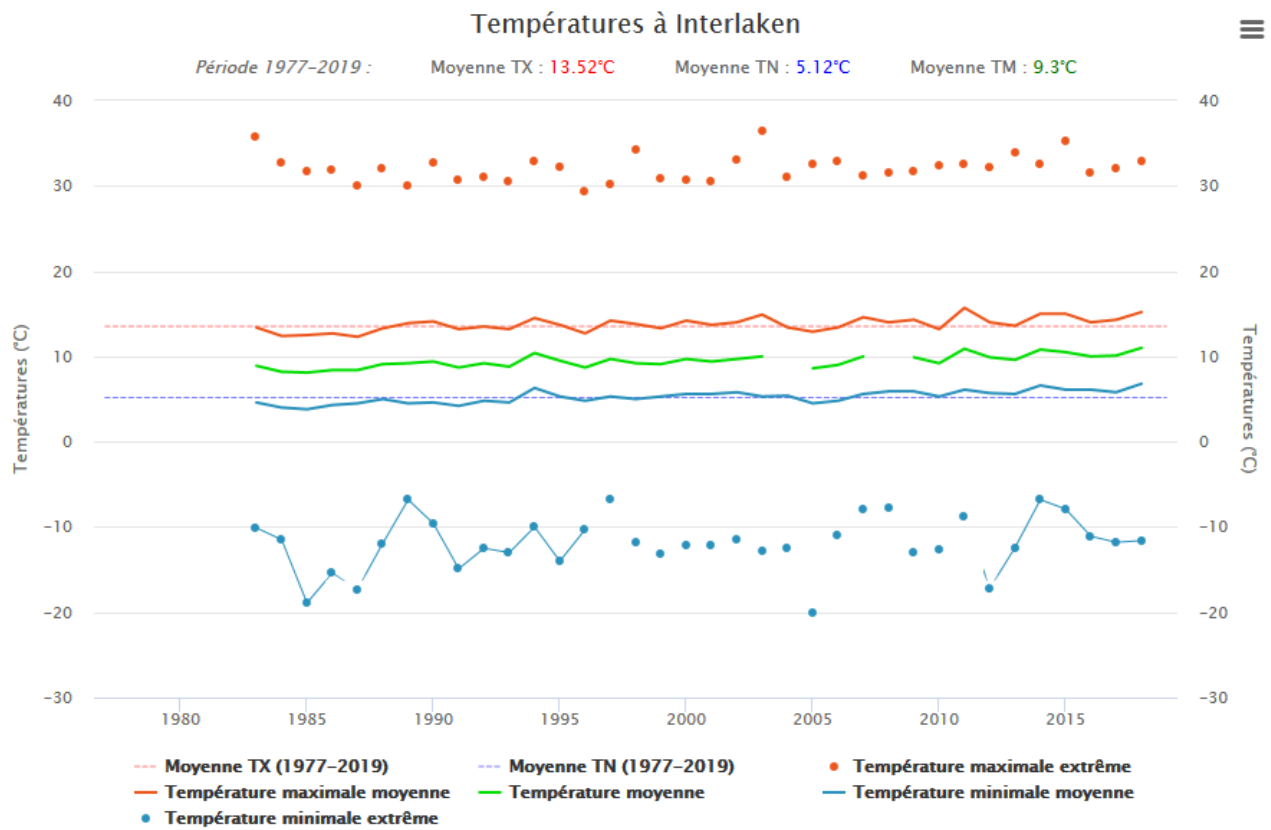


3. Interlaken

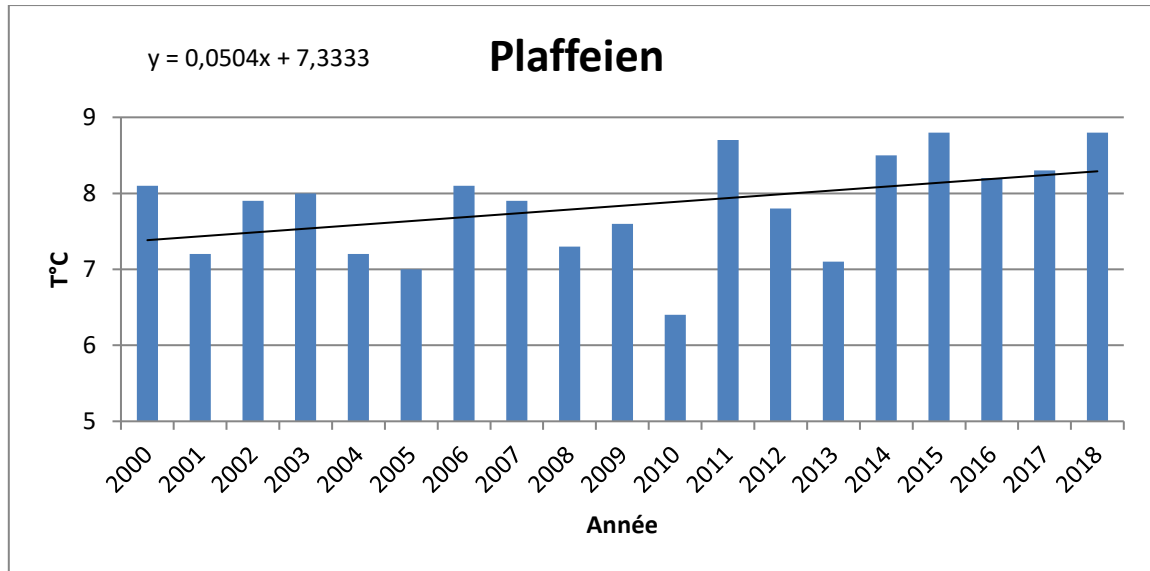


La droite de tendance a une pente de 0.0518, ce qui correspond à un accroissement moyen de 5,2°C en 100 ans.

Ci-dessous l'historique des températures relevées (source InfoClimat) :

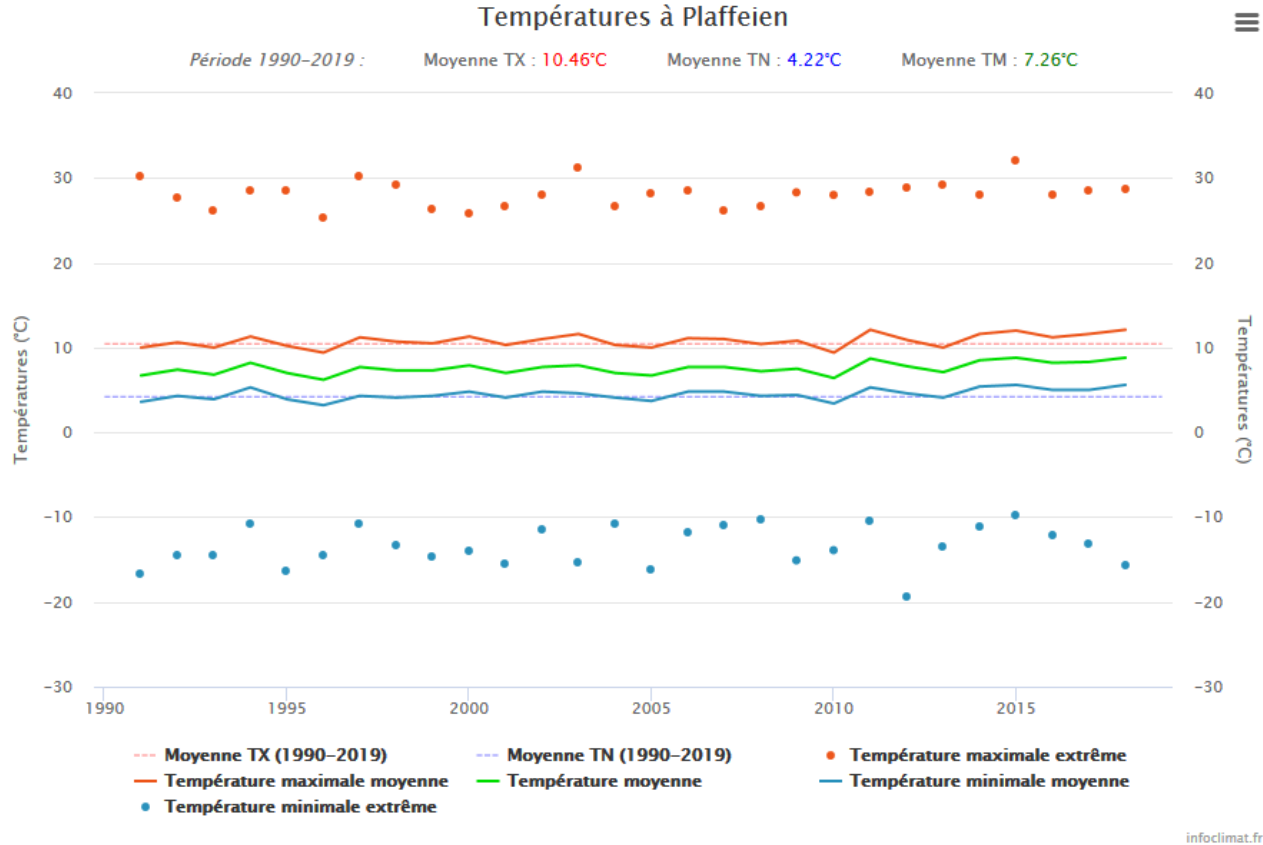


4. Plaffeien



La droite de tendance a une pente de 0.0504 ce qui correspond à un accroissement moyen de 5,0°C en 100 ans.

Ci-dessous l'historique des températures relevées (source InfoClimat) :



Les données brutes sont disponibles sur le site internet Infoclimat : <http://www.infoclimat.fr>