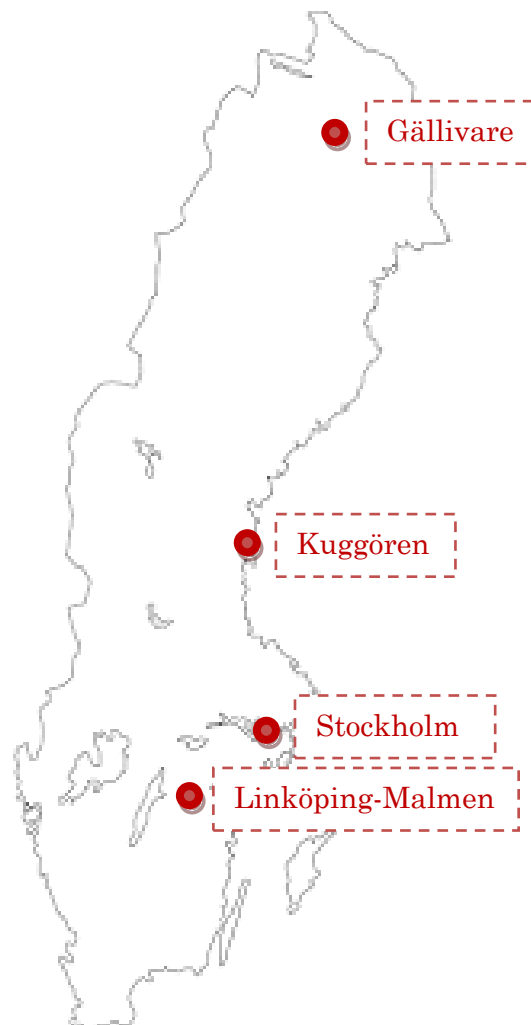




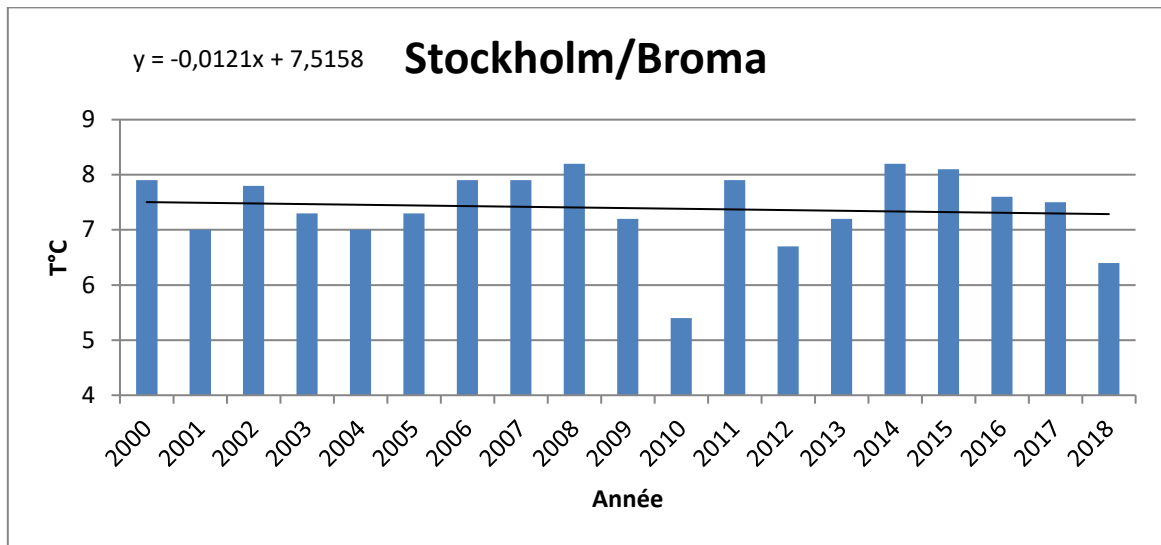
**Températures moyennes annuelles pour 4 stations en Suède /
Annual mean temperatures for 4 stations in Sweden**

Répartition des stations :



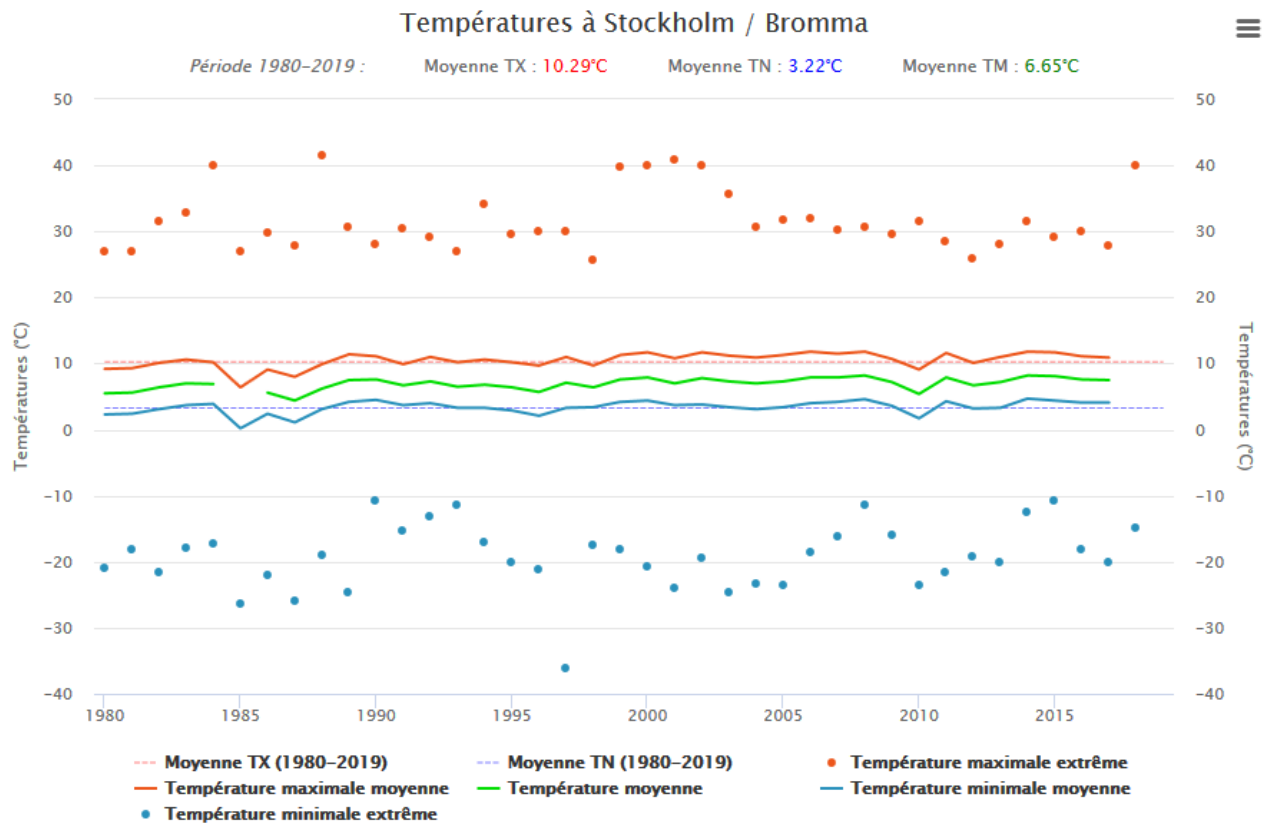
Mis à jour par Zoé Louyot en janvier 2019

1. Stockholm/Broma

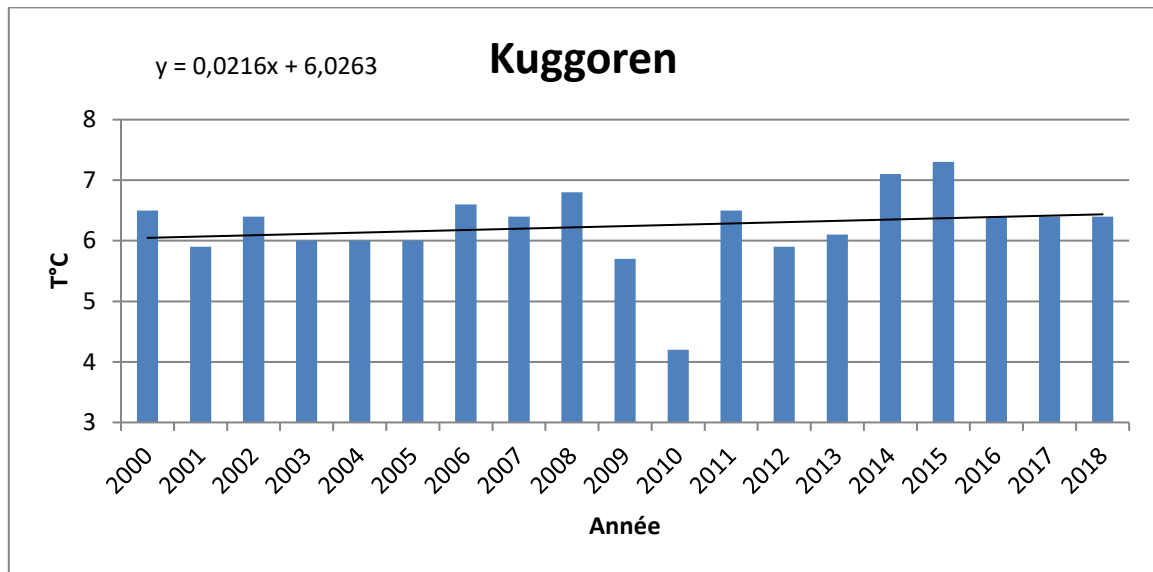


La droite de tendance a une pente de -0.0121, ce qui correspond à une décroissance moyenne de 1,2°C en 100 ans.

Ci-dessous l'historique des températures relevées (source InfoClimat) :

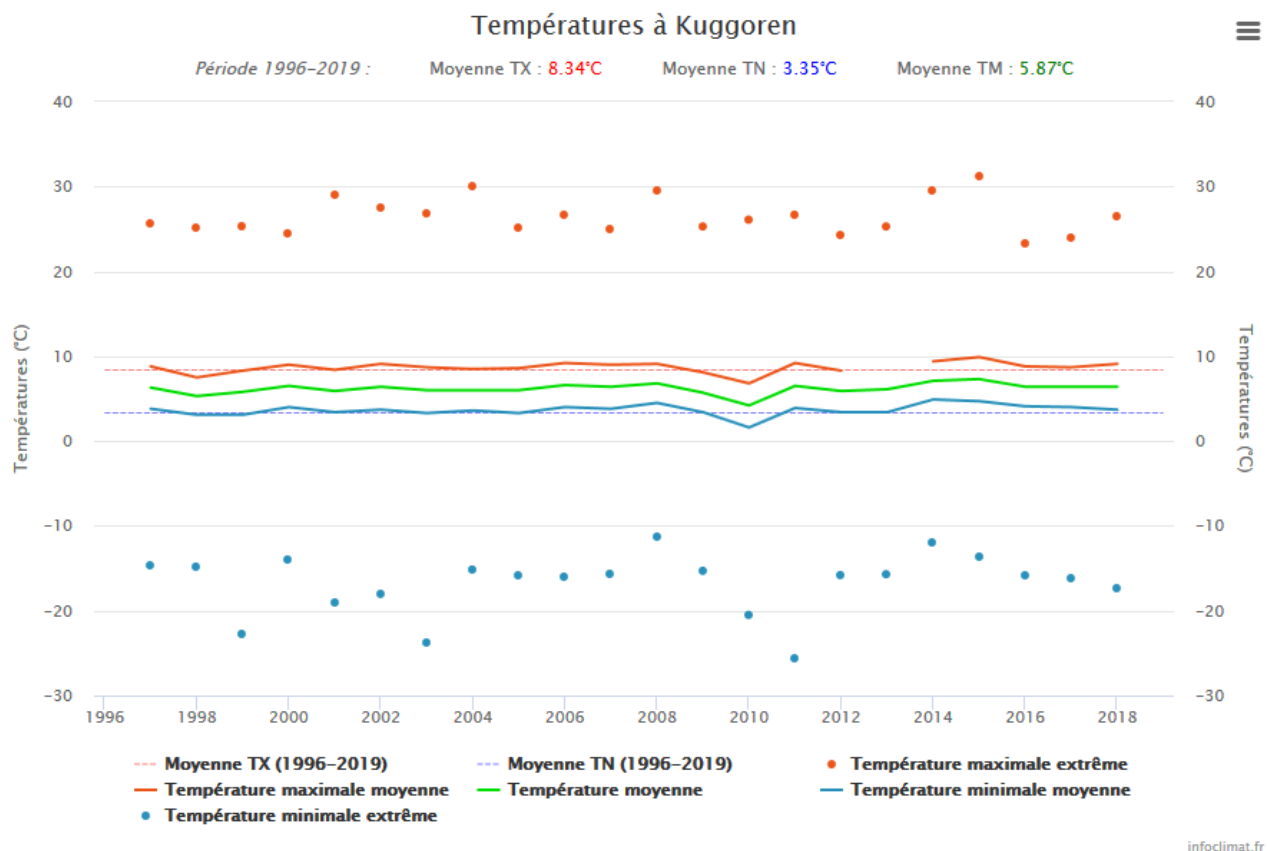


2. Kuggoren

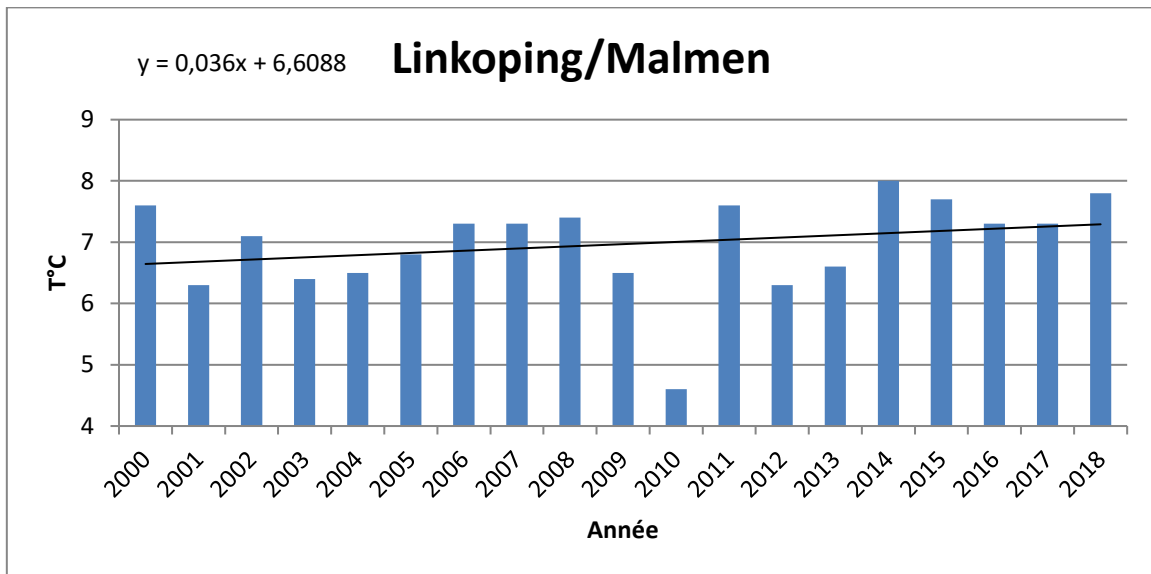


La droite de tendance a une pente de 0.0216, ce qui correspond à un accroissement moyen de 2,2°C en 100 ans.

Ci-dessous l'historique des températures relevées (source InfoClimat) :

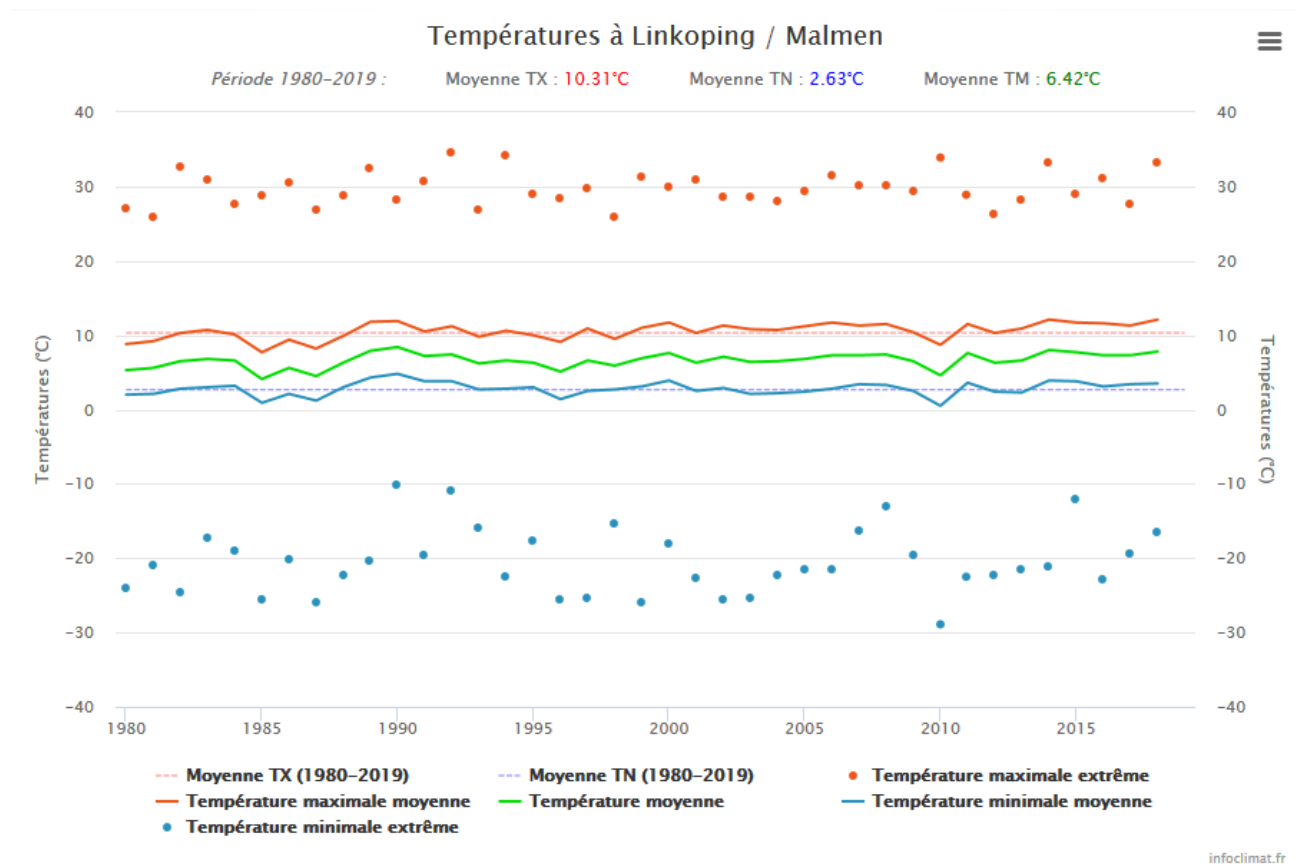


3. Linköping/Malmen

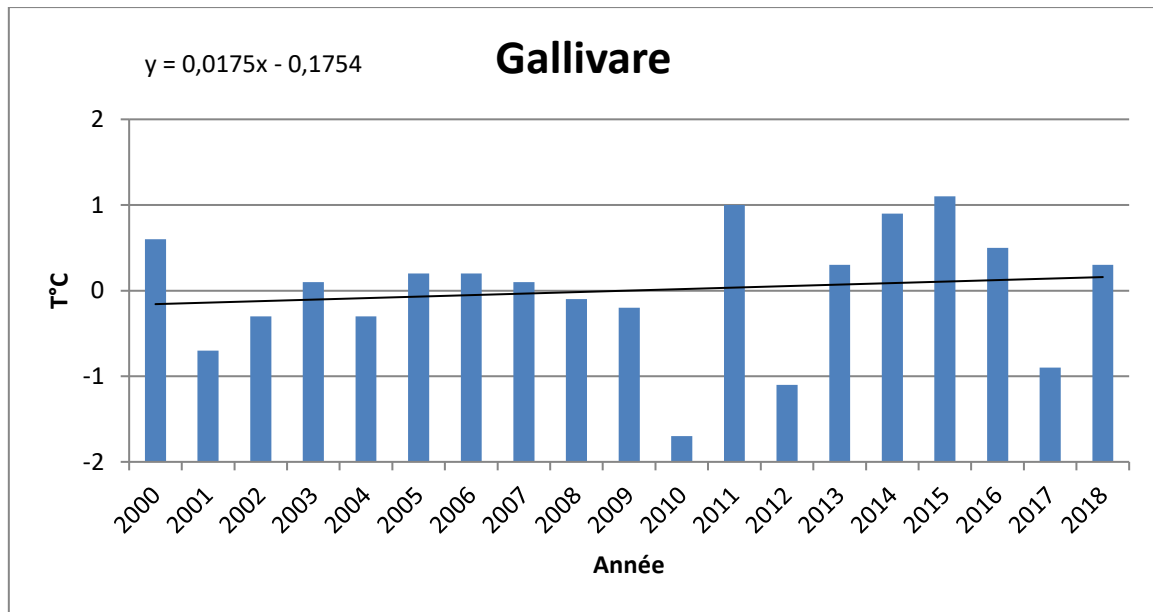


La droite de tendance a une pente de 0.036, ce qui correspond à un accroissement moyen de 3,6°C en 100 ans.

Ci-dessous l'historique des températures relevées (source InfoClimat) :

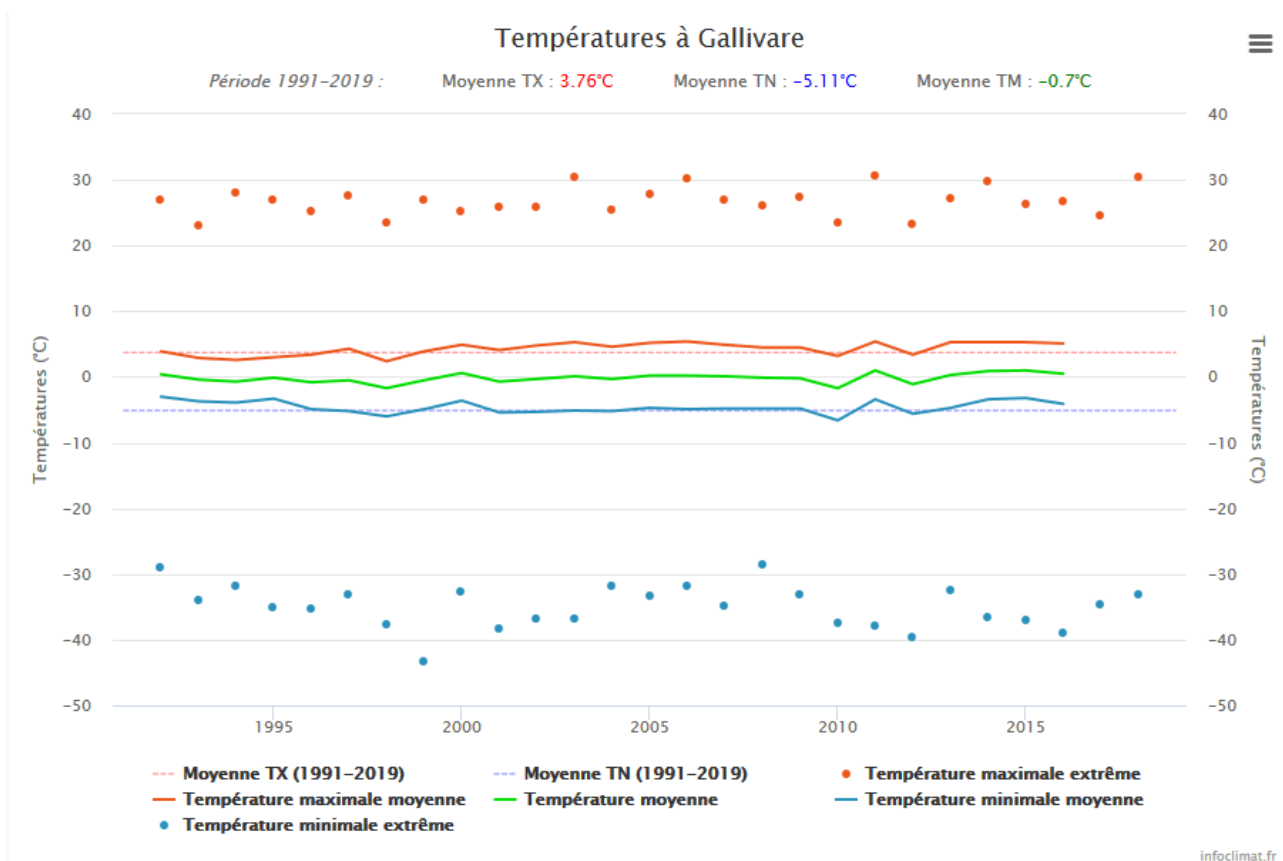


4. Gallivare



La droite de tendance a une pente de 0.0175, ce qui correspond à un accroissement moyen de 1,8°C en 100 ans.

Ci-dessous l'historique des températures relevées (source InfoClimat) :



Les données brutes sont disponibles sur le site internet Infoclimat : <http://www.infoclimat.fr>