



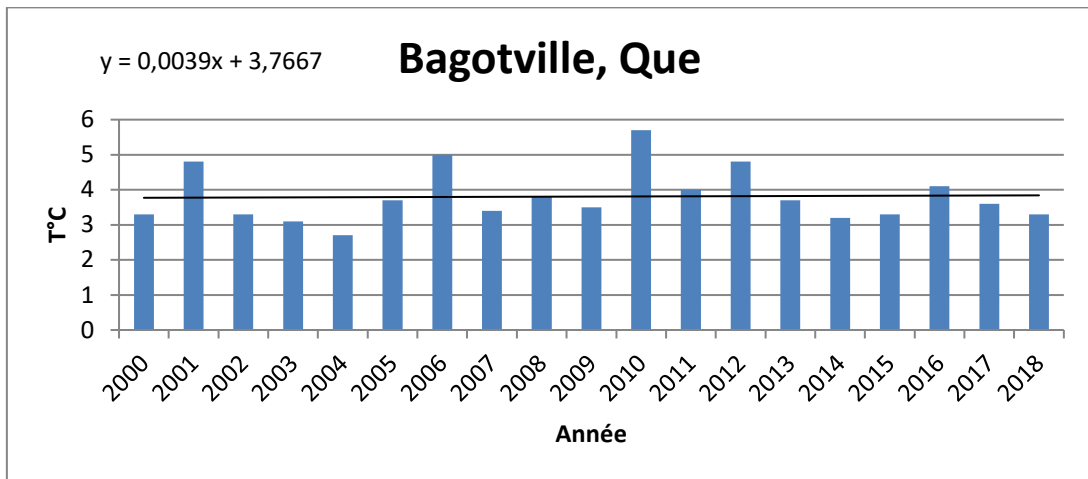
**Températures moyennes annuelles pour 9 stations au Canada /  
Annual mean temperatures for 9 stations in Canada**

**Répartition des stations :**



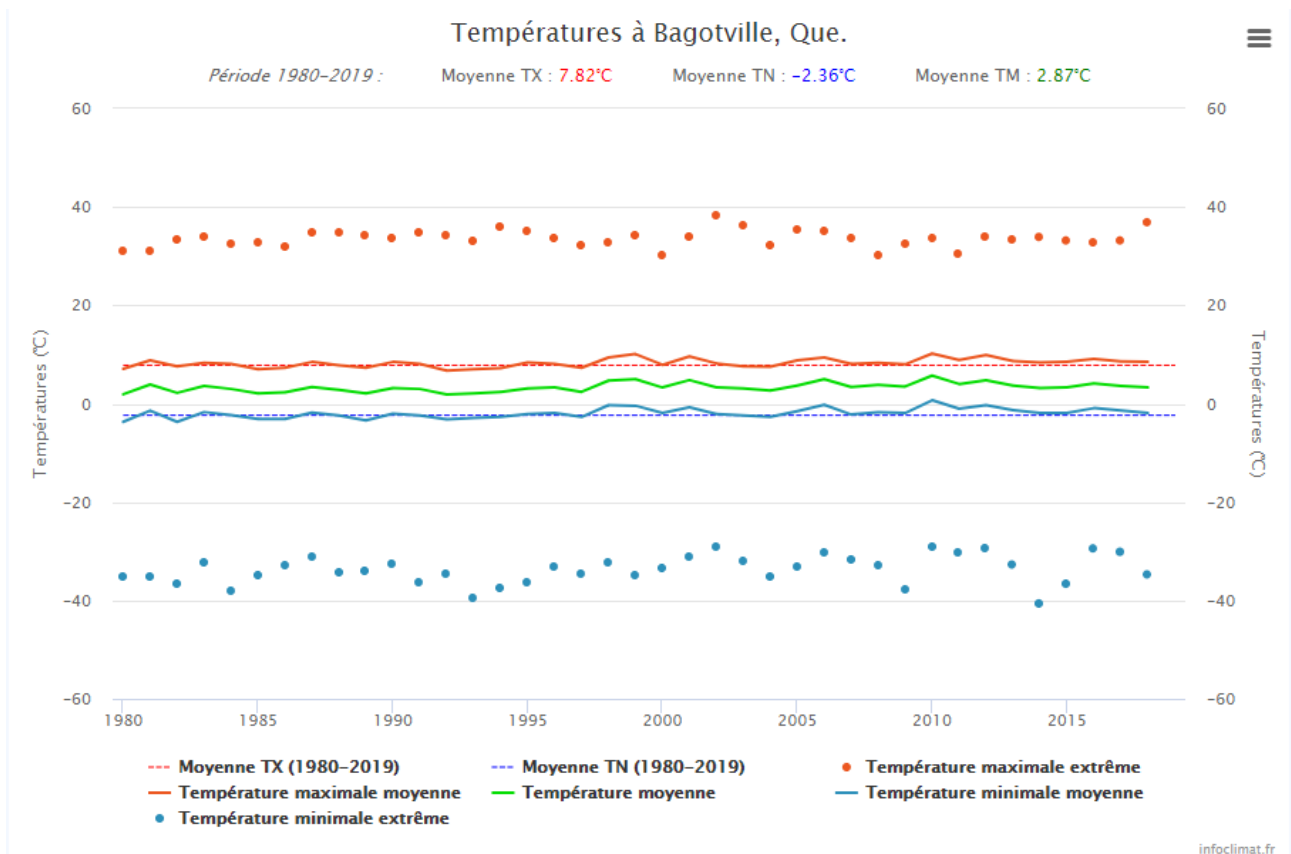
*Mis à jour par Zoé Louyot en janvier 2019*

## 1. Bagotville, Que

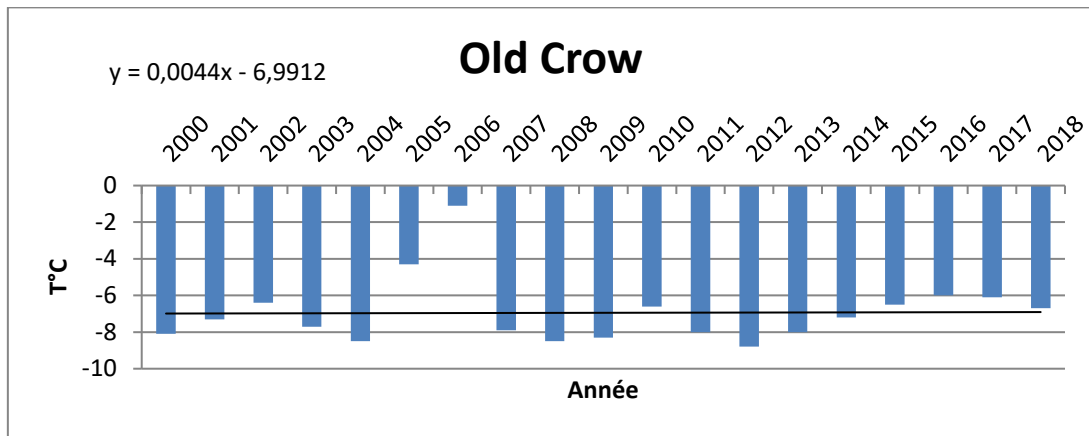


La droite de tendance a une pente de 0.0039, ce qui correspond à un accroissement moyen de 0,4°C en 100 ans.

Ci-dessous l'historique des températures relevées (source InfoClimat) :

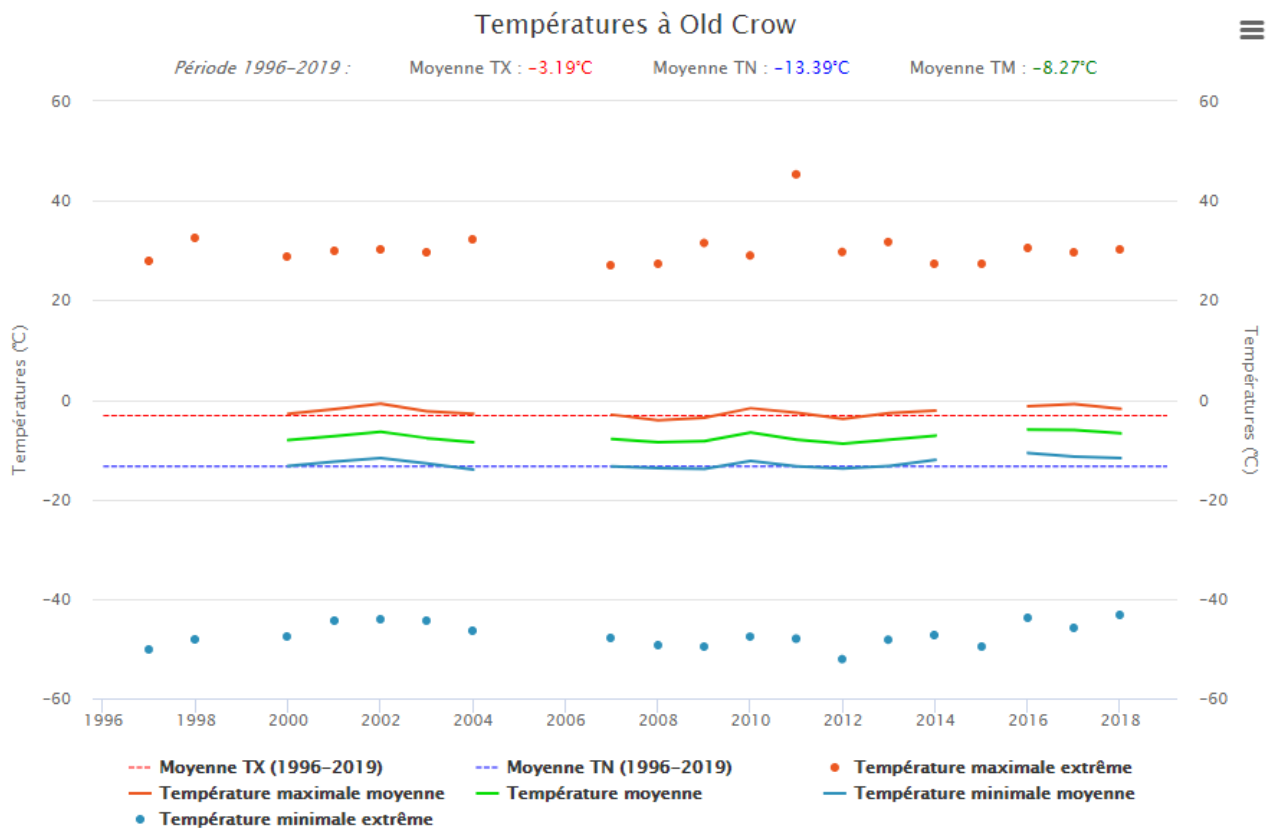


## 2. Old Crow

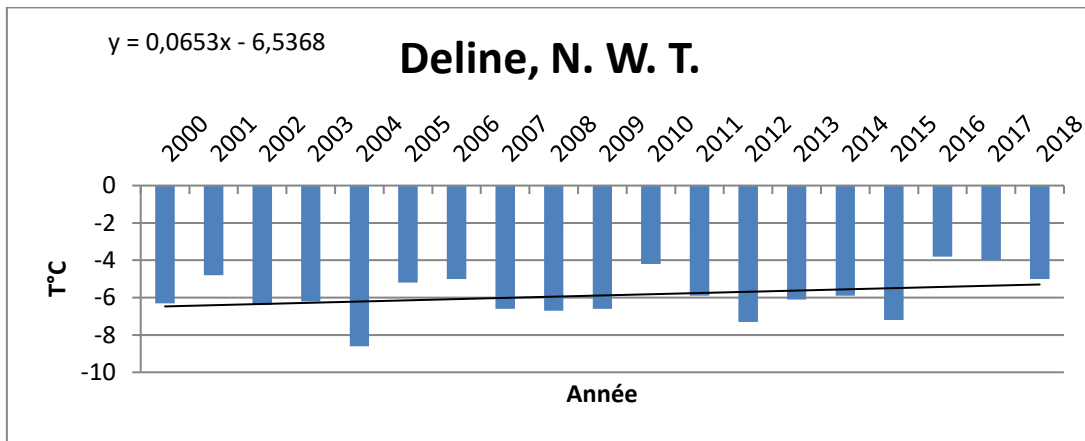


La droite de tendance a une pente de 0.0044, ce qui correspond à un accroissement moyen de 0,4°C en 100 ans.

Ci-dessous l'historique des températures relevées (source InfoClimat) :

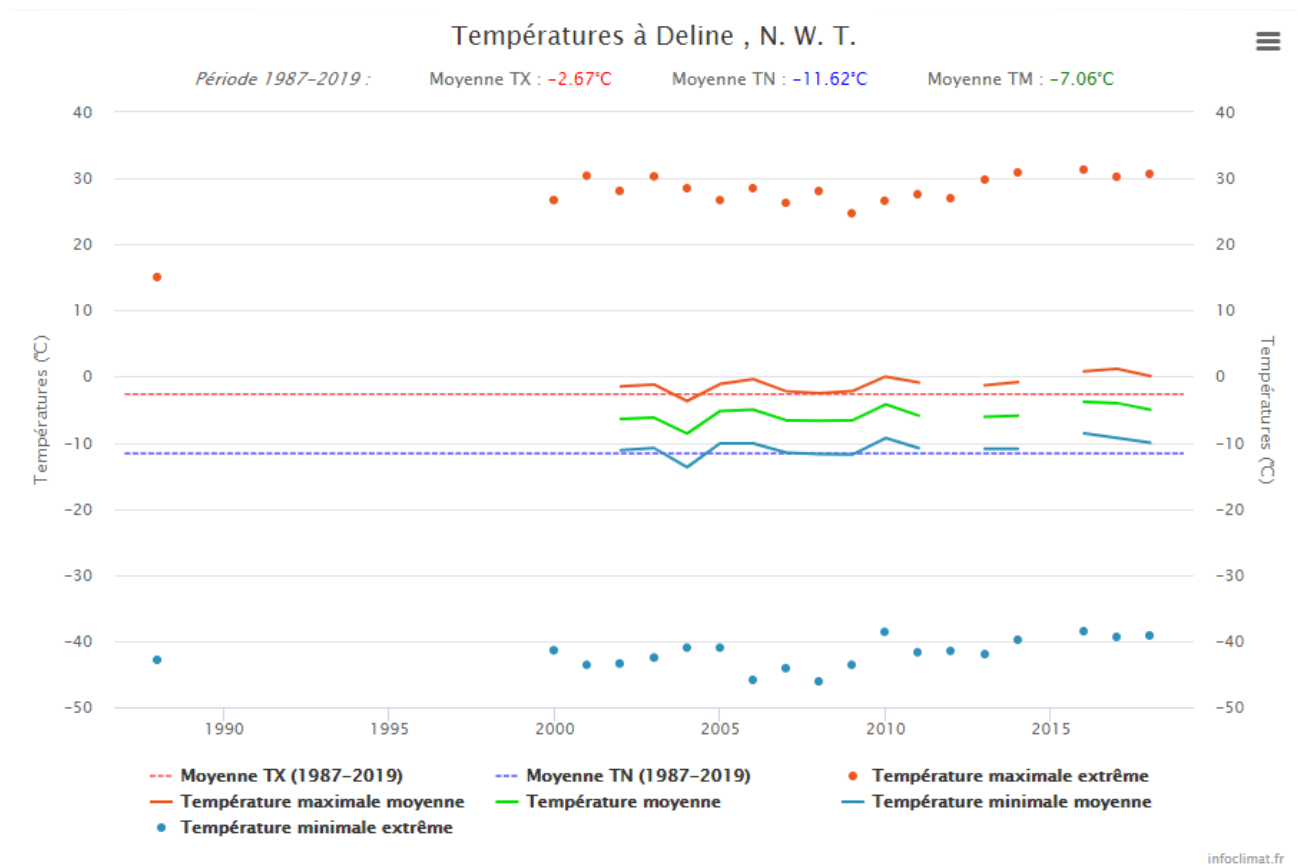


### 3. Deline, N. W. T.

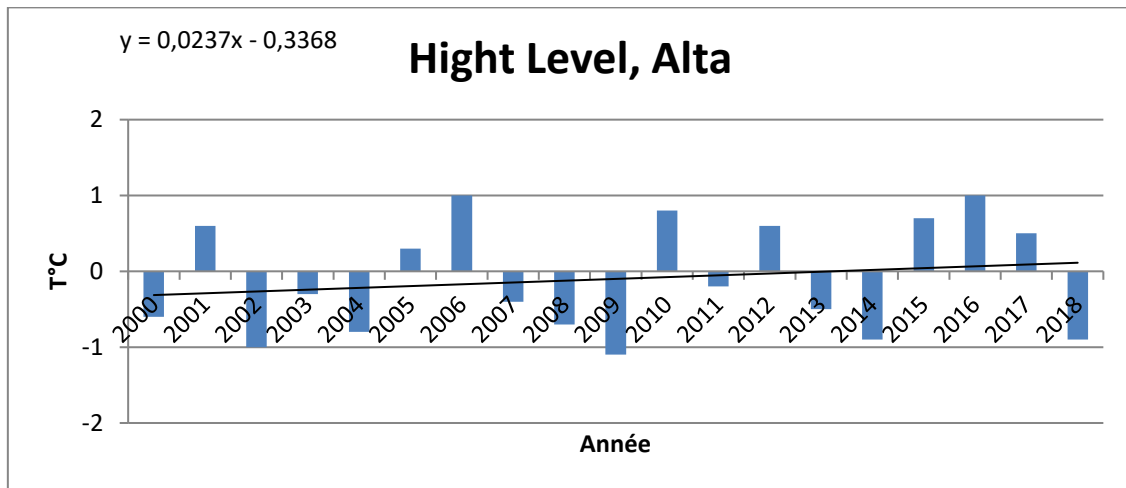


La droite de tendance a une pente de 0.0653, ce qui correspond à un accroissement moyen de 6,5°C en 100 ans.

Ci-dessous l'historique des températures relevées (source InfoClimat) :

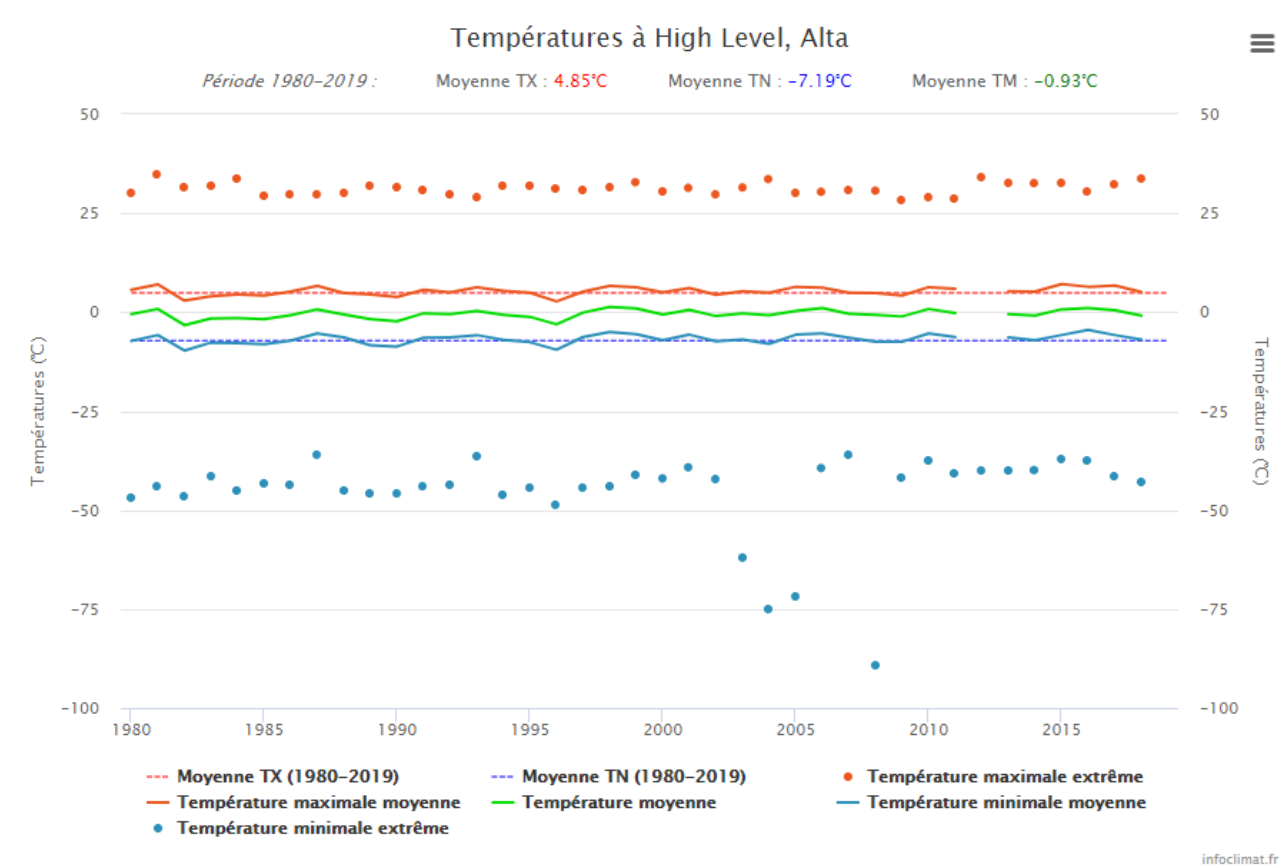


#### 4. High Level, Alta

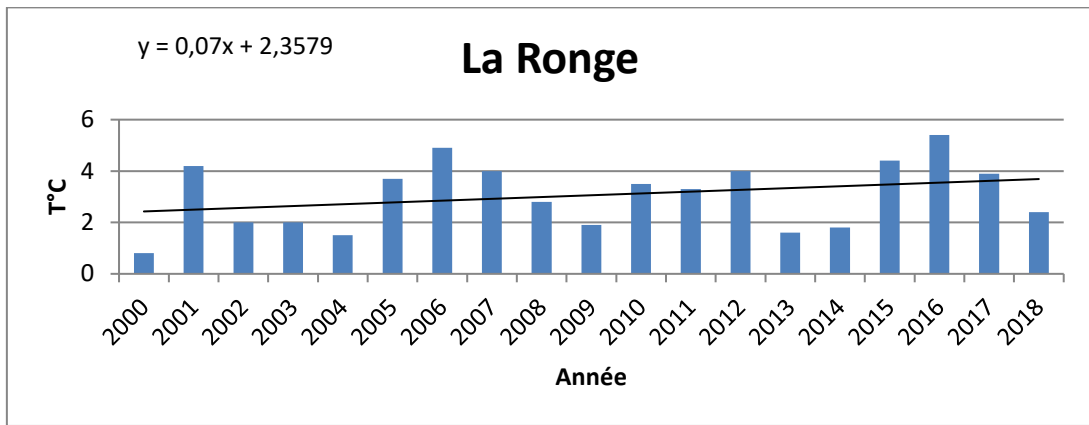


La droite de tendance a une pente de 0.0237, ce qui correspond à un accroissement moyen de 2,3°C en 100 ans.

Ci-dessous l'historique des températures relevées (source InfoClimat) :

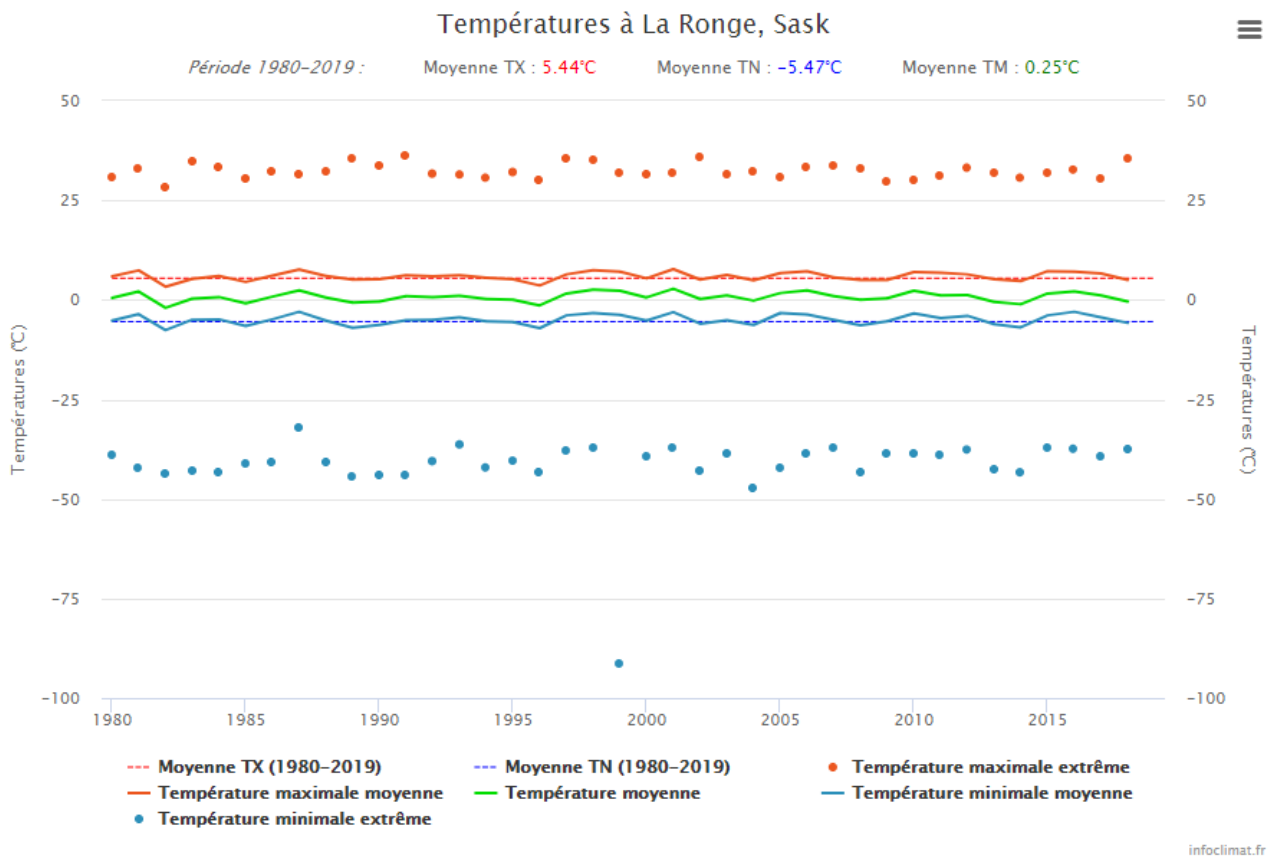


### 5. La Ronge

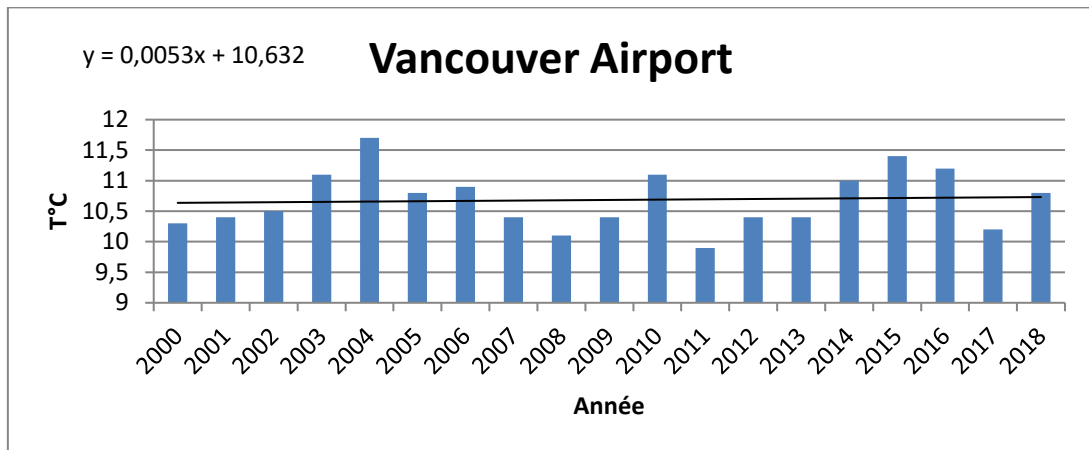


La droite de tendance a une pente de 0.07, ce qui correspond à un accroissement moyen de 7,0°C en 100 ans.

Ci-dessous l'historique des températures relevées (source InfoClimat) :

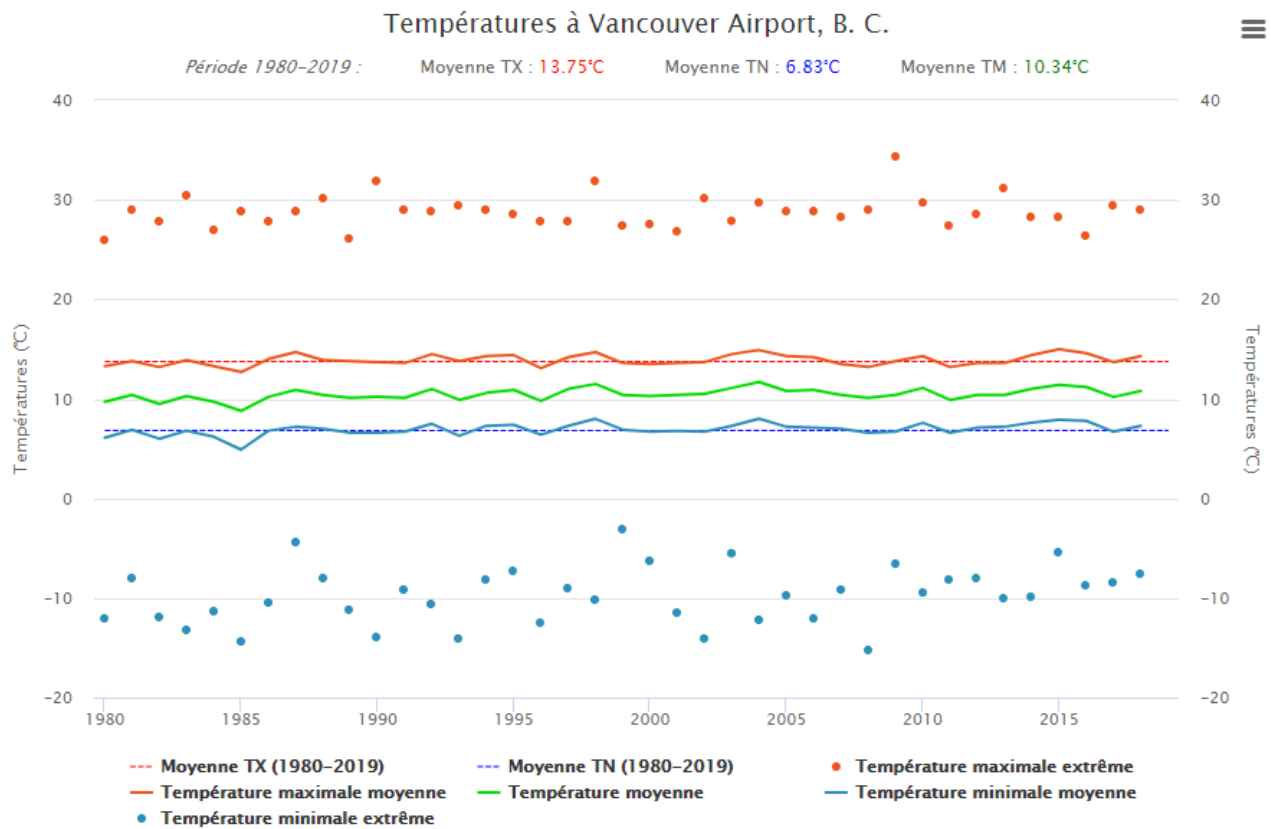


## 6. Vancouver Airport



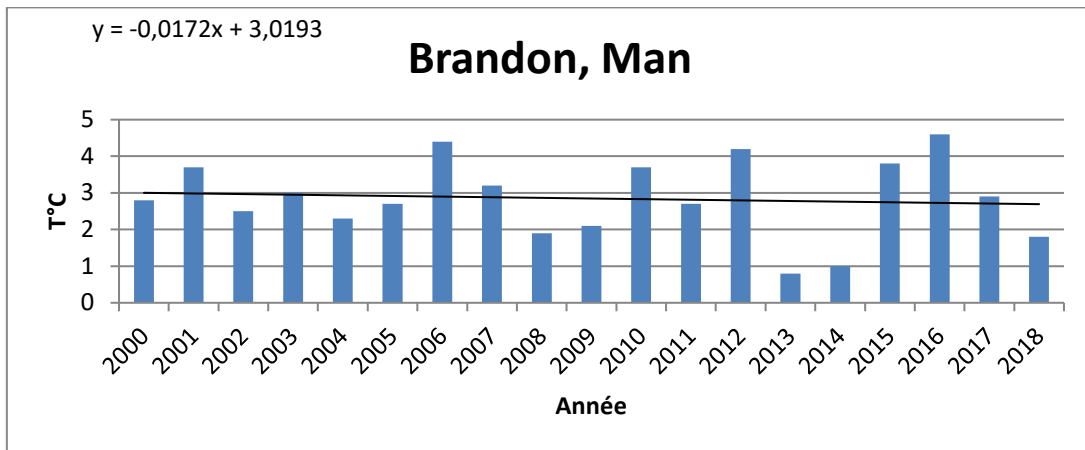
La droite de tendance a une pente de 0.0053, ce qui correspond à un accroissement moyen de 0,5°C en 100 ans.

Ci-dessous l'historique des températures relevées (source InfoClimat) :



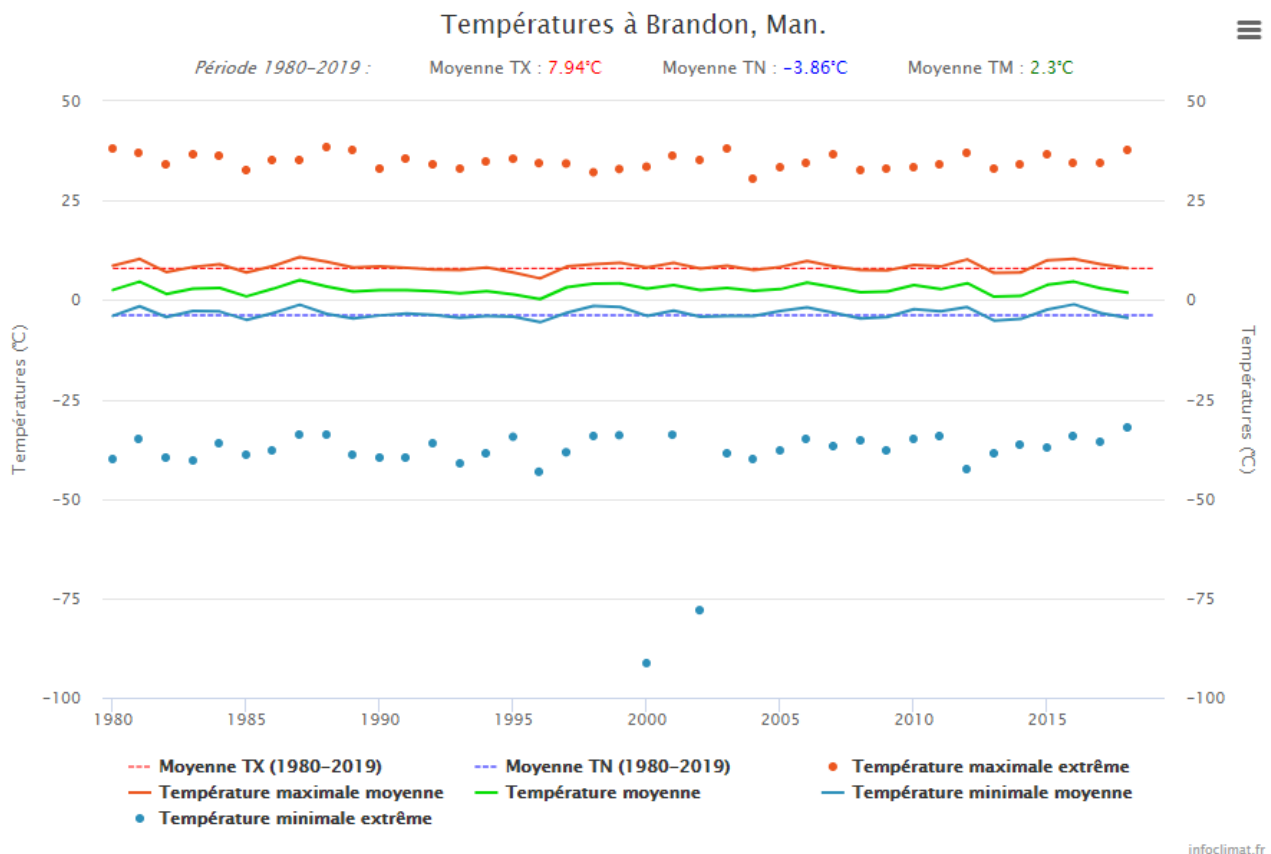
infoclimat.fr

## 7. Brandon, Man



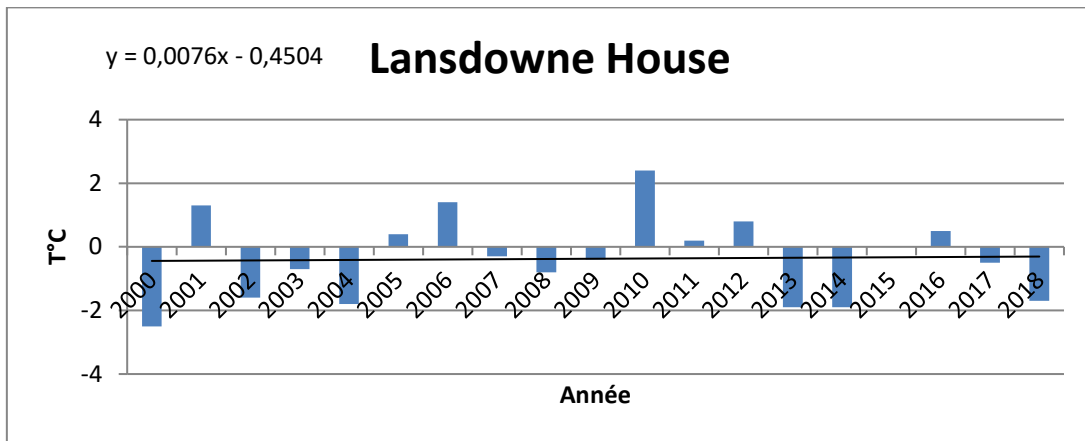
La droite de tendance a une pente de -0.0172, ce qui correspond à une décroissance moyenne de 1,7°C en 100 ans.

Ci-dessous l'historique des températures relevées (source InfoClimat) :



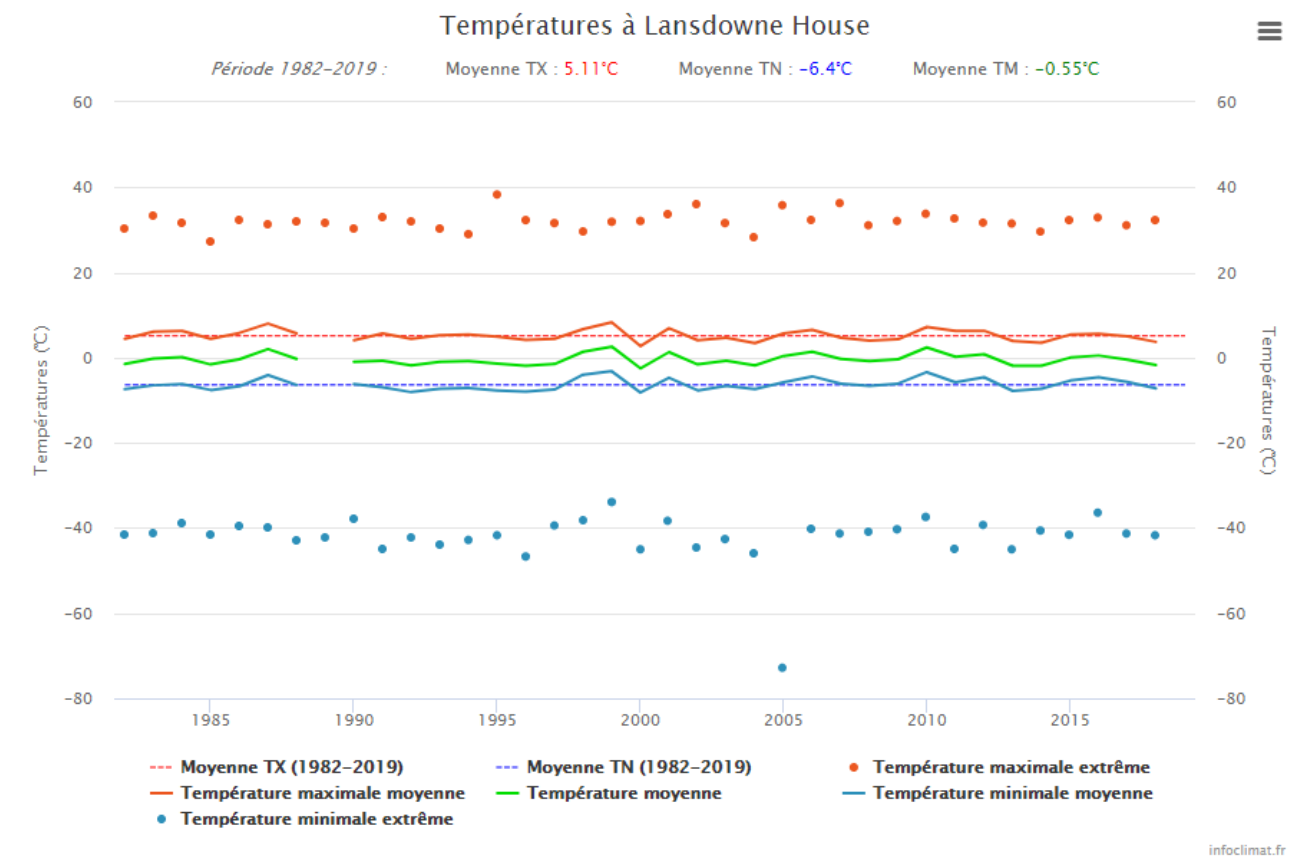


## 8. Lansdowne House

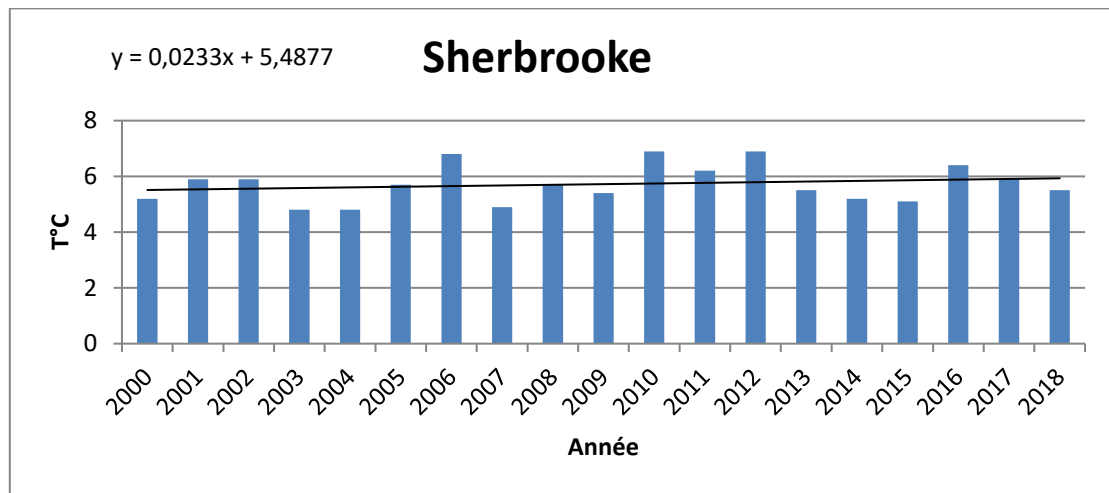


La droite de tendance a une pente de 0.0076, ce qui correspond à un accroissement moyen de 0,8°C en 100 ans.

Ci-dessous l'historique des températures relevées (source InfoClimat) :

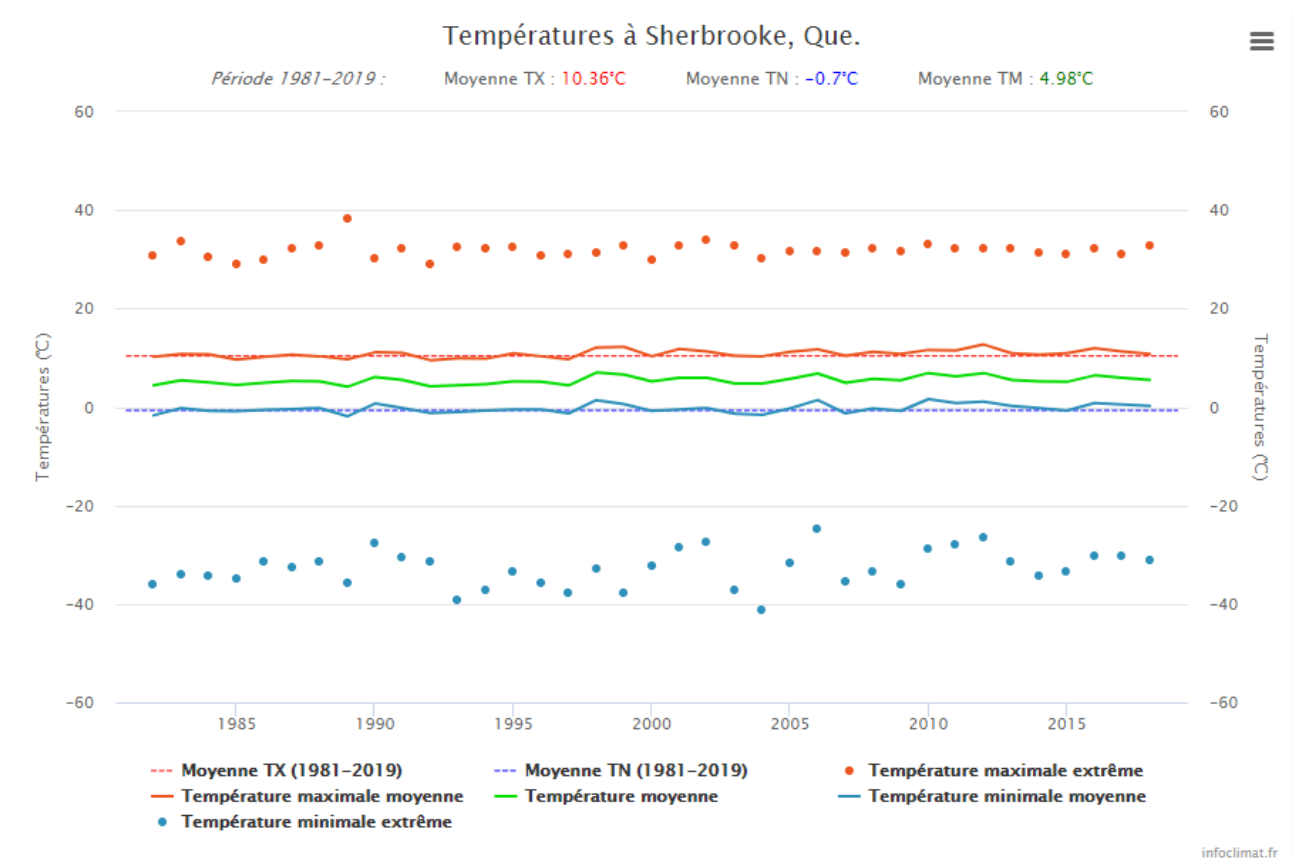


## 9. Sherbrooke



La droite de tendance a une pente de 0.0233, ce qui correspond à un accroissement moyen de 2,3°C en 100 ans.

Ci-dessous l'historique des températures relevées (source InfoClimat) :



Les données brutes sont disponibles sur le site internet Infoclimat : <http://www.infoclimat.fr>