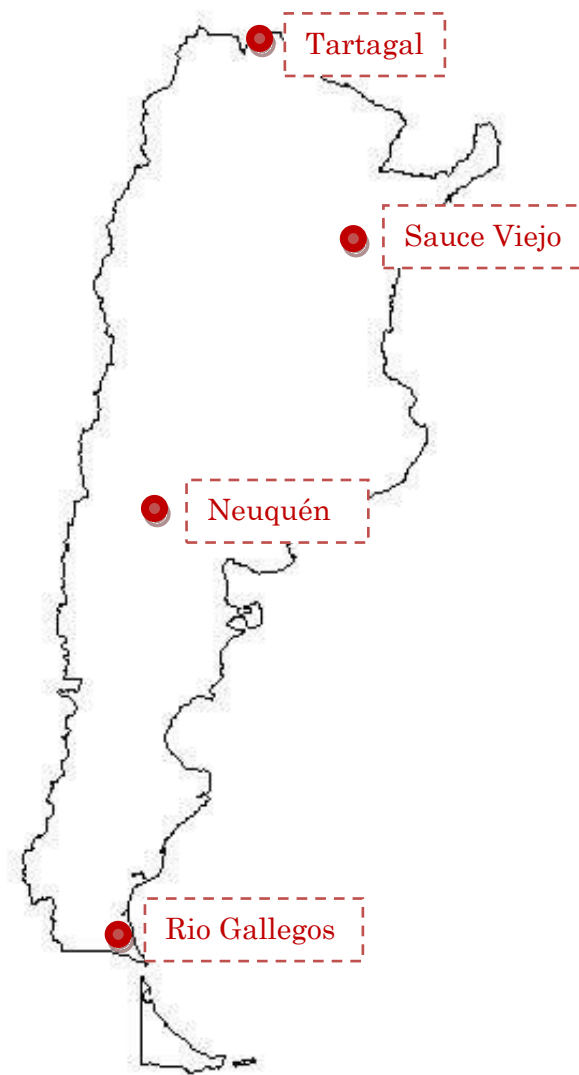




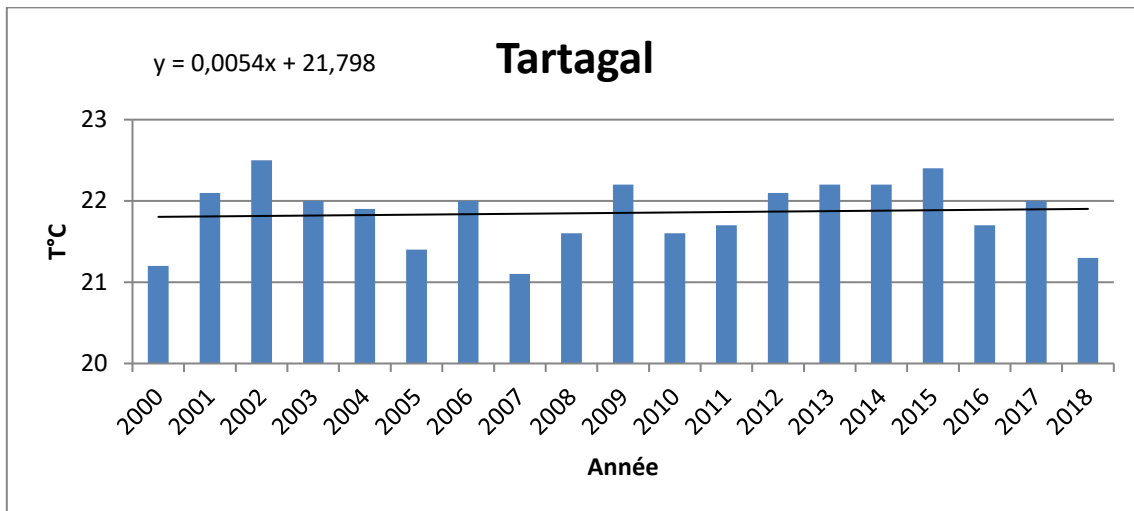
**Températures moyennes annuelles pour 4 stations en Argentine /
Annual mean temperatures for 4 stations in Argentina**

Répartition des stations :



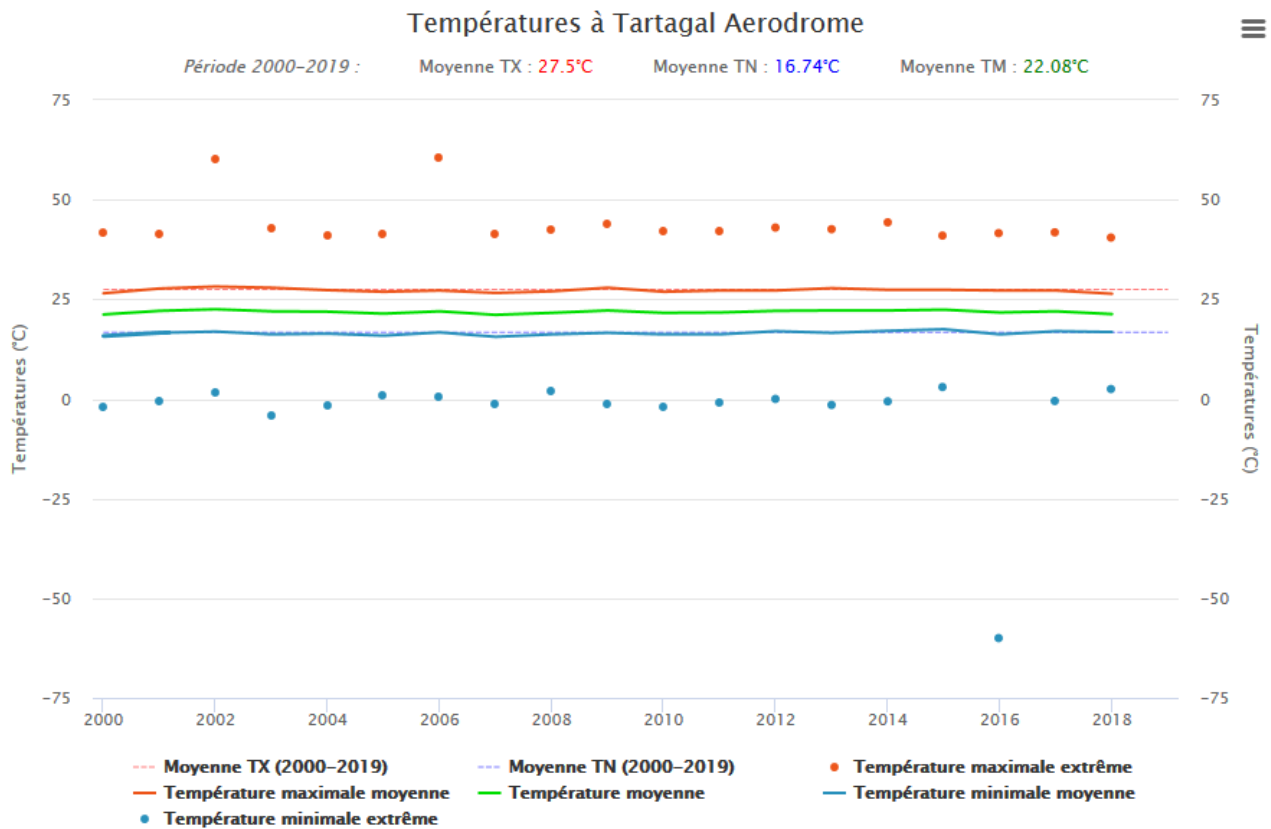
Mis à jour par Zoé Louyot en janvier 2019

1. Tartagal

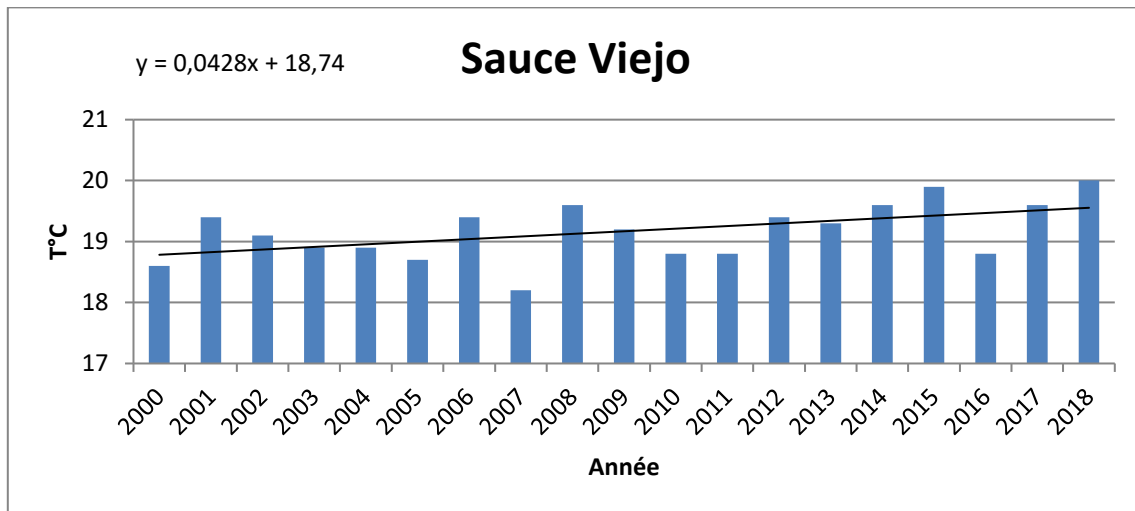


La droite de tendance a une pente de 0.0054, ce qui correspond à un accroissement moyen de 0,5°C en 100 ans.

Ci-dessous l'historique des températures relevées (source InfoClimat) :

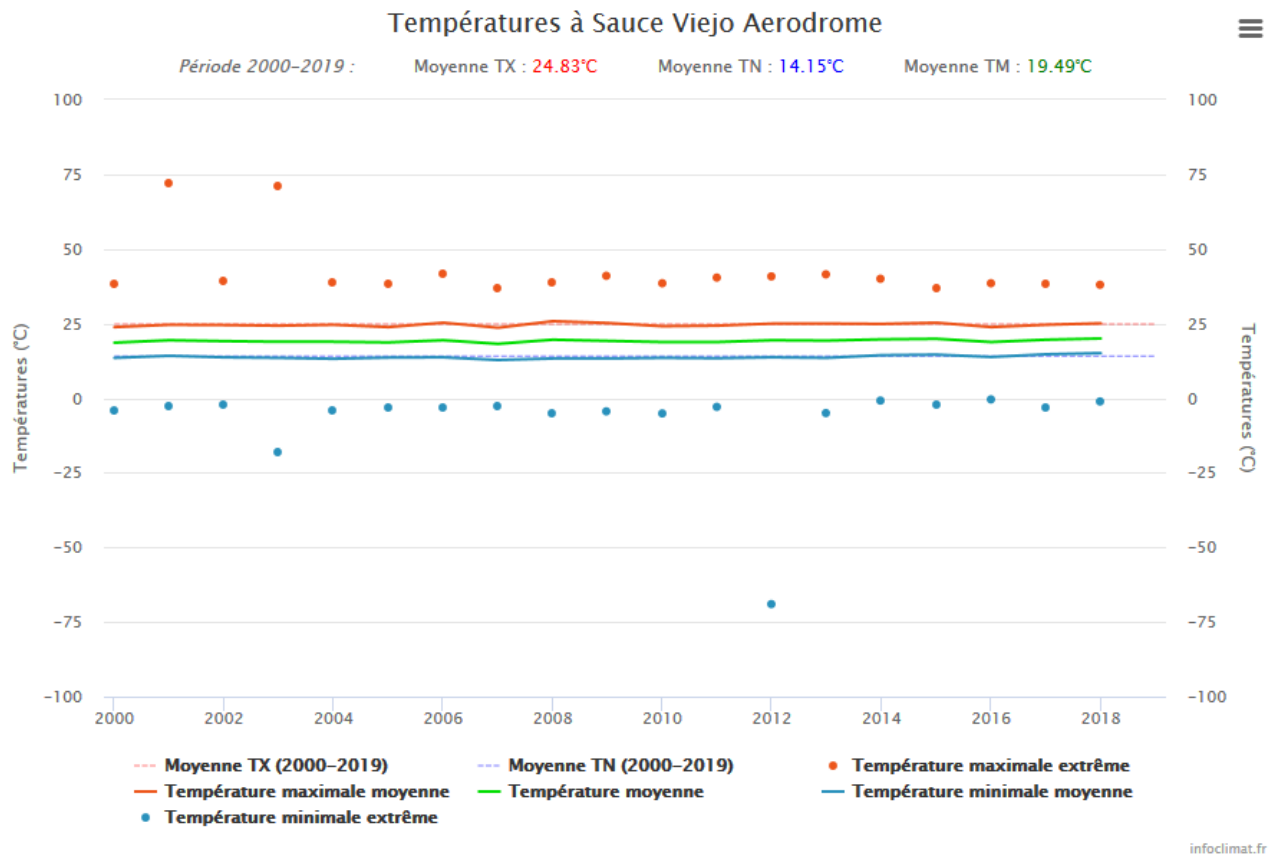


2. Sauce Viejo

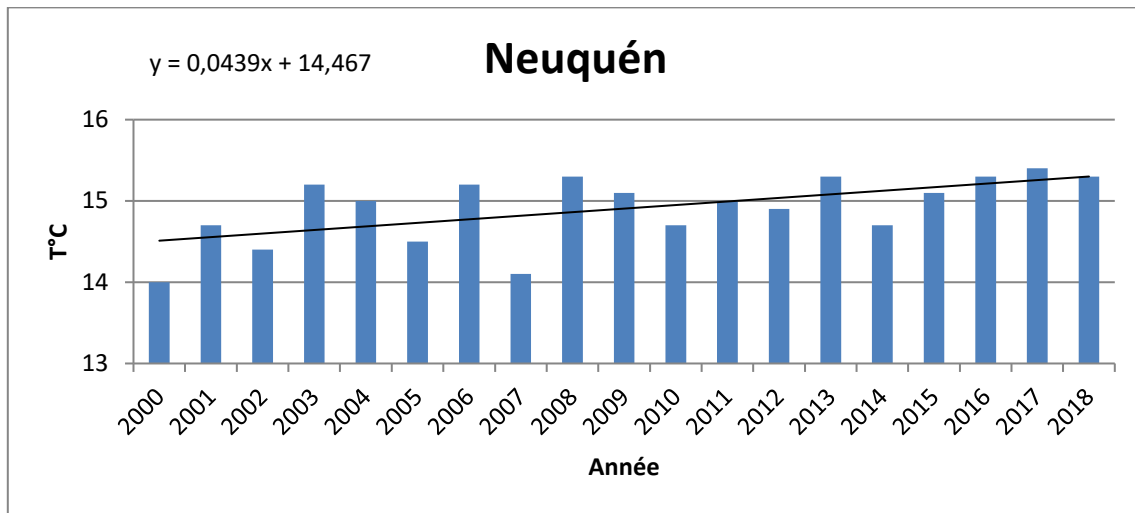


La droite de tendance a une pente de 0.0428, ce qui correspond à un accroissement moyen de 4,3°C en 100 ans.

Ci-dessous l'historique des températures relevées (source InfoClimat) :

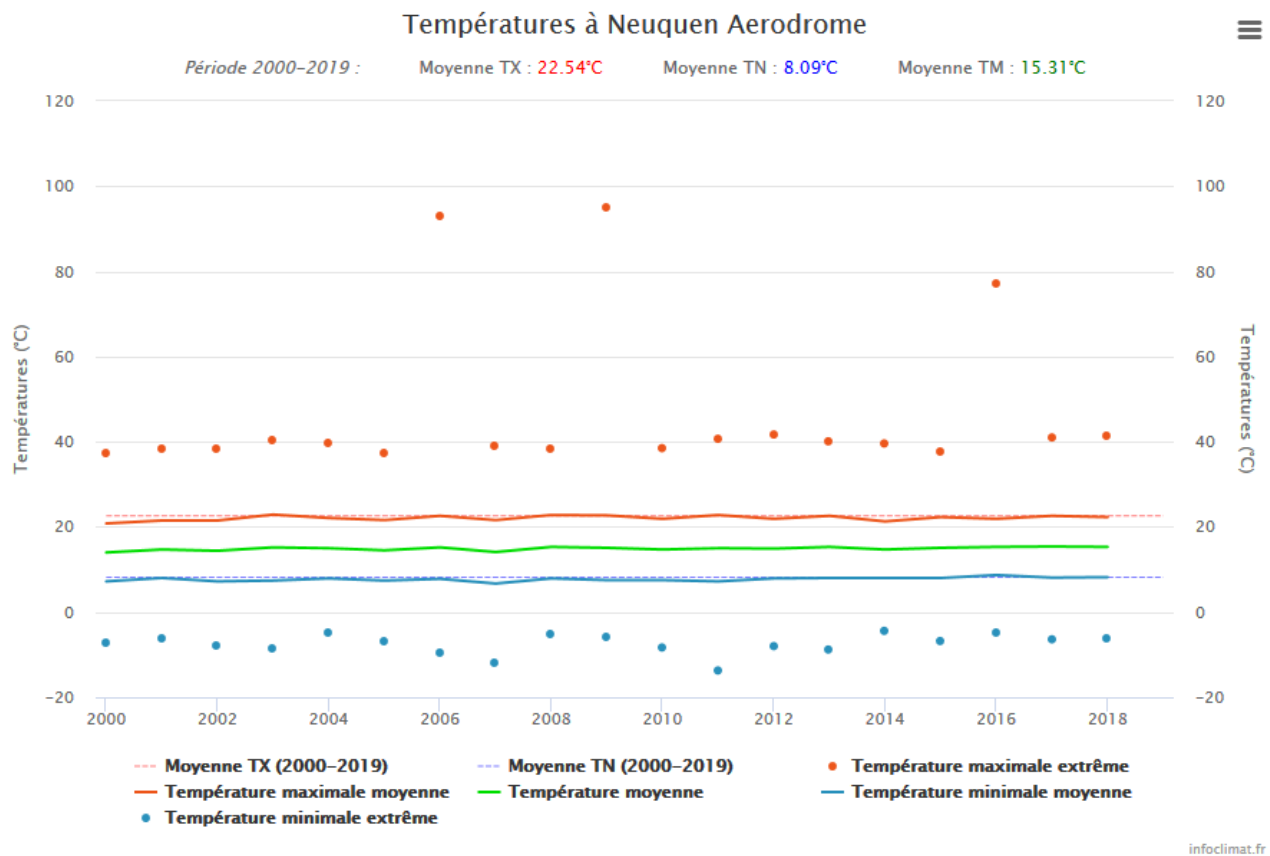


3. Neuquén

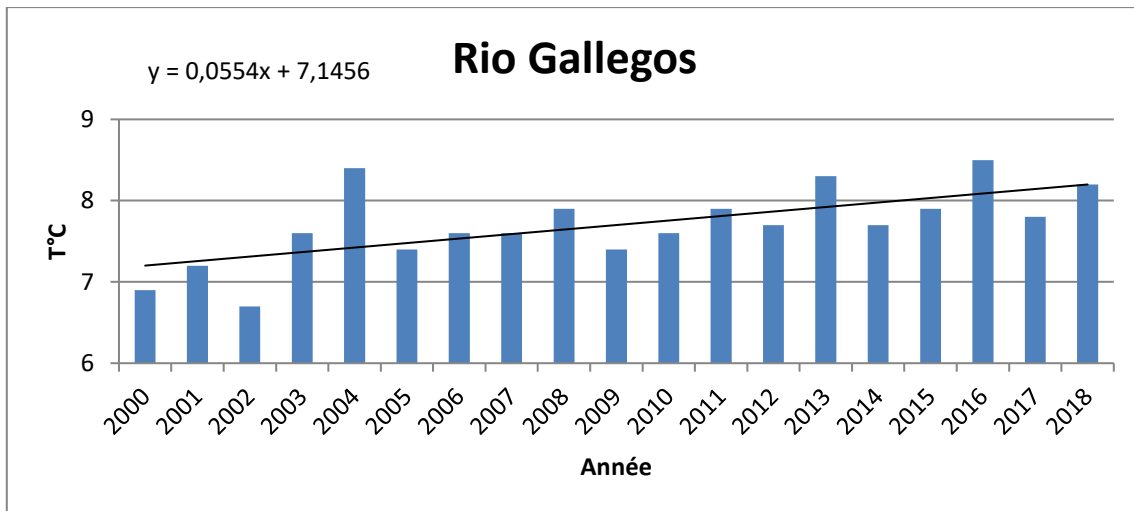


La droite de tendance a une pente de 0.0439, ce qui correspond à un accroissement moyen de 4,4°C en 100 ans.

Ci-dessous l'historique des températures relevées (source InfoClimat) :

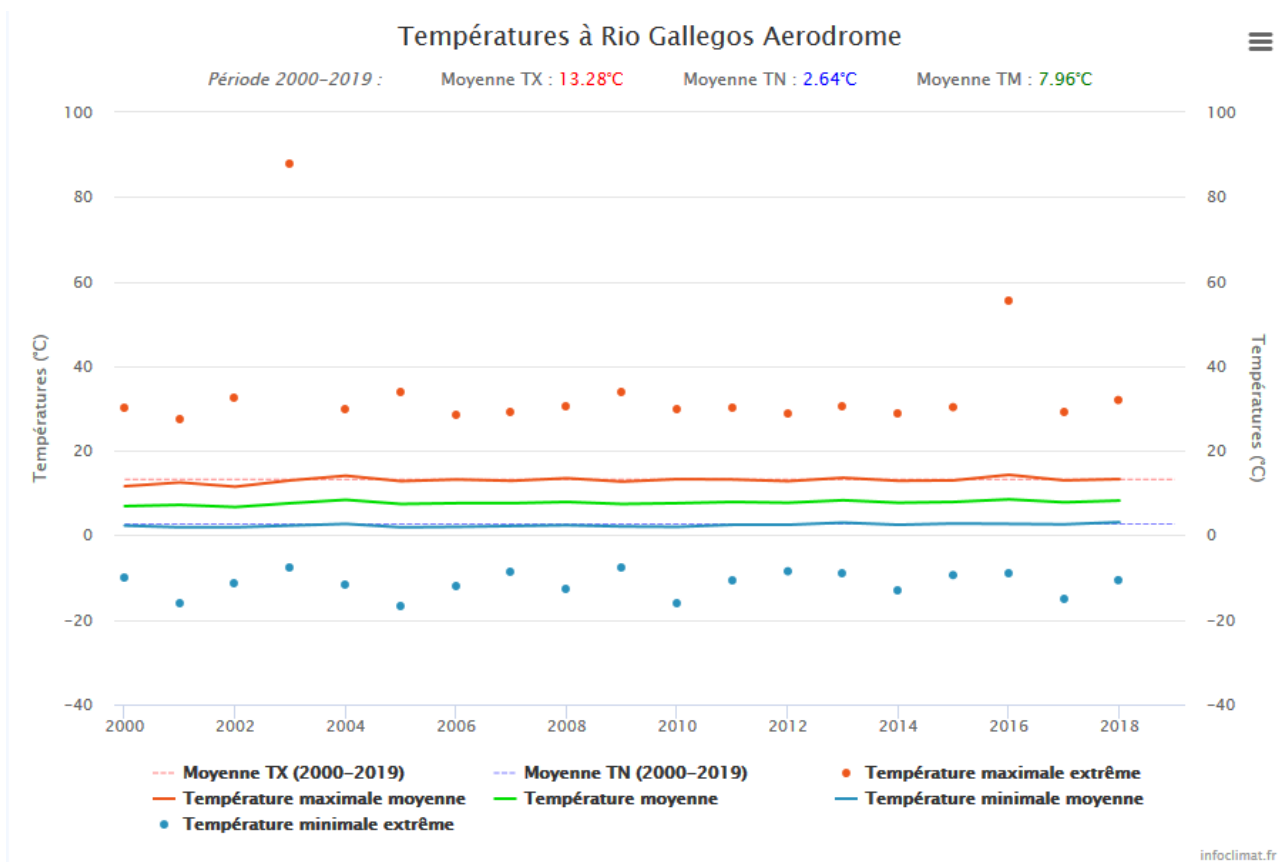


4. Rio Gallegos



La droite de tendance a une pente de 0.0554, ce qui correspond à un accroissement moyen de 5,5°C en 100 ans.

Ci-dessous l'historique des températures relevées (source InfoClimat) :



Les données brutes sont disponibles sur le site internet Infoclimat : <http://www.infoclimat.fr>